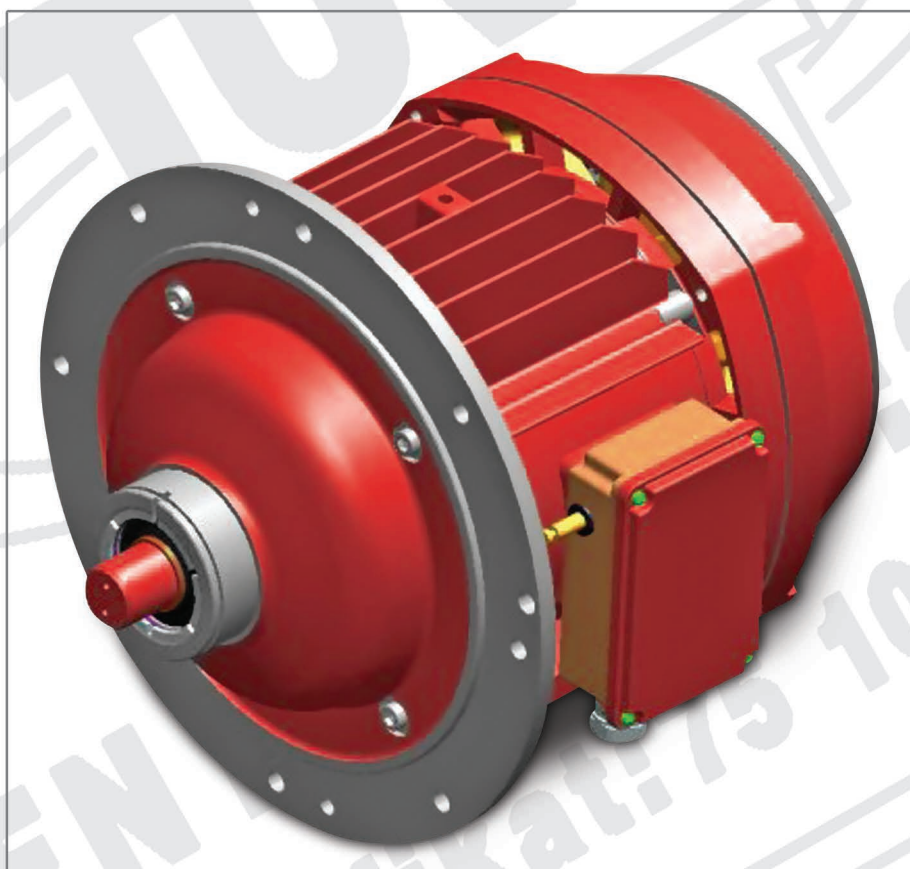




# БАЛКАНСКО ЕХО

БОЛГАРИЯ

ПРОИЗВОДСТВО ЭЛЕКТРОТЕЛЕФЕРОВ,  
ЭЛЕКТРОДВИГАТЕЛЕЙ, КРАНОВ  
И КРАНОВЫХ КОМПОНЕНТОВ



КАТАЛОГ  
ЭЛЕКТРОДВИГАТЕЛИ  
С ТОРМОЗОМ

WWW.BALKANSKOECHO.COM

[www.balkanskoecho.com](http://www.balkanskoecho.com)



ЭЛЕКТРОДВИГАТЕЛИ  
С ТОРМОЗОМ

# БАЛКАНСКО ЕХО

## СЕРТИФИКАТЫ

**Сертификат**

Стандарт: **ISO 9001:2008**

Регистр. номер: **75 100 40487**

Притежатель на сертификата: TÜV Rheinland InterCert Kft. удостоверява:  
**„БАЛКАНСКО ЕХО“ ЕООД**  
5460 с. Кръвеник  
общ. Севлиево, обл. Габрово  
България  
Включително производствени звена съгласно приложение


Област на приложение: **Проектиране, производство и продажба на подемно-транспортна техника - електротелфери, кранови компоненти, асинхронни електродвигатели, мостови и конзолни кранове и други уникални подемно-транспортни конструкции, включително във взривозащитено изпълнение.**


Посредством одит беше доказано, че изискванията на ISO 9001:2008 са изпълнени.

Валидност: Този сертификат е валиден от **2010.11.19** до **2013.11.07**  
Първоначална сертификация: 2007

София, 2010.11.19

Акредитиран орган за сертификация  
TÜV Rheinland InterCert Kft.  
H-1122 Budapest, Váci út 48/a-b  
Высший орган за сертификация в България  
ТЮФ Рейнланд България ЕООД  
1000 София, ул. „Триандаф“ № 3А

 TGA-ZM-09-08-00

 **TÜVRheinland®**  
Precisely Right.

СИСТЕМА СЕРТИФИКАЦИИ ГОСТ Р  
ГОССТАНДАРТ РОССИИ

**СЕРТИФИКАТ СООТВЕТСТВИЯ**

№РОСС ВГА89.В02894

Срок действия с 30.12.2009

ПО29.12.2012

**8504882**

ОРГАН ПО СЕРТИФИКАЦИИ, Рег. № РОСС RU.0001.11A869  
ПРОДУКШНИ ООД „МамТекТерм“  
Юридически адрес: 141092, Московская область, г. Юбилейный, ул. Павловская, д. 10  
Фактически адрес: 141092, Московская область, г. Юбилейный, ул. Павловская, д. 10  
тел.: (495) 774-86-52, факс: (495) 774-86-52

ПРОДУКЦИЯ  
Двигатели электрические переменного тока 3-х фазные асинхронные,  
мед. по приложению (бланк № 2171676)  
Серийный выпуск.

КОД ОК 005 (ОКП):  
33 2000

СООТВЕТСТВУЕТ ТРЕБОВАНИЯМ НОРМАТИВНЫХ ДОКУМЕНТОВ  
ГОСТ Р 51689-2000 Пп. 4.7 - 4.9, 5.4 - 5.6

КОД ТН ВЭД России:  
8501 32 200 1

ИЗГОТОВИТЕЛЬ  
„Балканско Ехо“,  
България, с. Кръвеник, обл. Габрово

СЕРТИФИКАТ ВЪЗДАН  
„Балканско Ехо“,  
България, с. Кръвеник, обл. Габрово,  
тел. 359 67 302320, факс 359 67 302375

НА ОСНОВАНИИ  
Протокол испытаний № 209-5-12/09 от 25.12.2009 г.  
ИЛ ЭТН ООД „Эксперт“, рег. РОСС RU.0001.21M336 от 08.10.2009 г.

ДОПОЛНИТЕЛЬНАЯ ИНФОРМАЦИЯ  
Маркировка продукции знаком соответствия производится по ГОСТ Р 50466-92 Место внесения знака соответствия на упаковке и сопроводительной документации.  
Схема сертификации 3

Руководитель органа  
Эксперт

О.В.Чернов  
индивидуальный, Филиал  
Б.С. Магачев  
индивидуальный, Филиал

Сертификат имеет юридическую силу на всей территории Российской Федерации

## ФИРМА

Уважаемые клиенты, коллеги и друзья,

Перед Вами каталог, в котором содержится ценная и полезная информация о производственной деятельности и высококачественной продукции одной из ведущих в мире фирм по производству подъемно-транспортных систем.

Фирма „Балканско ехо“ уникальна своими тремя обособленными самостоятельными заводами, имеющими общую производственную площадь свыше 20 000 м<sup>2</sup>, оснащенными более 600 металлообрабатывающими машинами, и персоналом, насчитывающим более 550 высококвалифицированных специалистов. Все это позволяет фирме быть независимой от внешних субподрядчиков и кооперированных поставок.

Фирма проектирует, конструирует, производит и осуществляет монтаж и сервисную деятельность:

- канатных электротельферов, талей серии „Т“ и „МТ“, грузоподъемностью до 50 t и высотой подъема до 120 m, которые отличаются своей высокой надежностью и долговечностью;
- цепных электротельферов грузоподъемностью от 0,125 t до 2 t;
- мостовых электрических одно- и двухбалочных кранов с управлением из кабины и с пола грузоподъемностью до 100 t;
- консольных электрических кранов грузоподъемностью от 1 t до 10 t и длиной стрелы 10 m;
- асинхронных конусных тельферных одно- и двухскоростных электродвигателей с встроенным тормозом и термозащитой от 0,12 kW до 30 kW;
- асинхронных однофазных и трехфазных цилиндрических электродвигателей от 0,55 kW до 37

## ФИРМА

kW;

- моторредукторов для привода ходовых механизмов подъемно-транспортных систем;
- ограничителей грузоподъемности для всех видов электротельферов, а также и для крановых подъемно-транспортных систем;
- полной гаммы резервных частей для всех изделий.

Все изделия фирмы производятся в общепромышленном, пожаробезопасном и во взрывозащищенном исполнении, причем они могут работать в различных климатических зонах, а также и в химически агрессивной среде.

Фирменная система управления и контроля качества сертифицирована TÜV Rheinland по ISO 9001:2008.

Продукция фирмы сертифицирована в соответствии с требованиями стран, в которых она эксплуатируется.

До конца 2010 г., „Балканско ехо“ произвела и реализовала свыше 20 000 электротельферов, в том числе более 5000 во взрывозащищенном исполнении, более 600 кранов и более 50 000 электродвигателей в общепромышленном и во взрывозащищенном исполнении.

Продукция „Балканско ехо“ ежедневно доказывает свои высокотехнологические качества, прочность и надежность в различных странах: Россия, Казахстан, Беларусь, Украина, Чехия, Словакия, Турция, Иран и другие, причем наши изделия единственные во всем мире, которые получают гарантию на 36 месяцев.

Основной целью этого каталога является наше желание вызвать Ваш интерес к изделиям, которые мы производим с огромной ответственностью.

При помощи этого каталога мы хотим обратиться к Вам, нашим клиентам, и заявить о своей готовности выпустить самое подходящее изделие для Вашего производства и заверить Вас, что, если Вы окажете нам это доверие, Ваш выбор будет самым лучшим.

Для круглосуточного контакта с нами, звоните по следующим телефонам: +35967302220; +359885000555 и +359888223344 или пишите нам: [balkanskoecho@abv.bg](mailto:balkanskoecho@abv.bg).

## ЭЛЕКТРОДВИГАТЕЛИ С ТОРМОЗОМ

Электродвигатель с конусным клеточным ротором и встроенным тормозом - это специализированное изделие для привода подъемных и ходовых механизмов. Эта уникальная конструкция объединяет в себе два изделия – асинхронный электродвигатель и механический тормоз и характеризуется высокой надежностью при различных условиях работы, безотказностью и надежностью при остановке. Это основные преимущества таких электродвигателей по сравнению с другими приводами. Их конструкция обладает и преимуществами обыкновенных асинхронных электродвигателей с коротко подсоединенным ротором, а именно:

- Компактность;
- Минимальный и простой уход.

Конусный электродвигатель спроектирован так, чтобы выдерживать циклические нагрузки и реализован в единстве с конструкцией всего механизма. Это дает возможность для применения общих конструктивных элементов и обеспечивает существенные технико-экономические преимущества механизма.

В зависимости от механизма привода электродвигатели делятся на две группы:

- для подъемного механизма канатных или цепных электротельферов - серии КГЕ, КЕ;
- для ходовых механизмов - серии ККЕ, АККЕ, АВЕ.

Электродвигатели можно производить как односкоростные ( $2p=2, 4, 6$ ), так и двухскоростные ( $2p=8/2, 12/4, 16/4, 24/4, 24/6, 30/4, 30/6$ )

Основной частью производства фирмы „БАЛКАНСКОЕХО“ ЕООД составляют электродвигатели взрывонепроницаемого исполнения Ex d, мощностью до 20kW, сертифицированные аккредитованными лабораториями.

Электродвигатели производятся в соответствии с болгарскими и европейскими стандартами - БДС 6062-1982; БДС EN 50018+A1; БДС EN 60034-1; EN 60034-5; EN ISO 12100-1; EN ISO 12100-2 и др.

Специфические особенности конусных двигателей с тормозом:

- наличие аксиального хода вала;
- повторно-коротковременный режим работы - S4.

Технические характеристики:

- Модификации по напряжению : 50Hz / 60Hz;
- Класс изоляции F. По договоренности с клиентом - H;
- Степень защиты - IP 54, IP 22 тормоза;
- Возможность для установки термической защиты.

Электродвигатели можно производить и для работы в морской, тропической или специальной среде - M, T, C.



## СЕРИЯ КГЕ

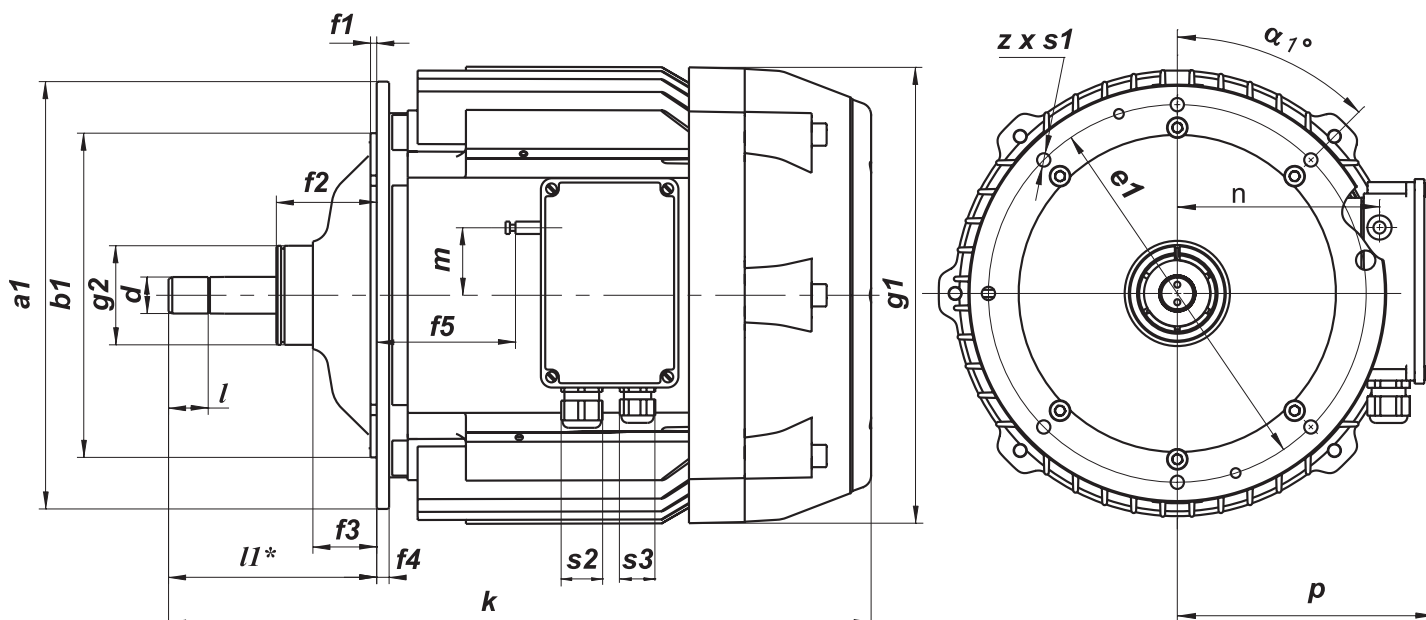
### ДЛЯ ГЛАВНОГО ПОДЪЕМА КАНАТНЫХ ЭЛЕКТРОТЕЛЬФЕРОВ СЕРИИ Т

Технические данные при 380V, 50Hz

Мощность	Тип	Частота на вращене	Режим на работа		Ток	Пусков момент	Спирачен момент	Маса
			CD	SF				
kW		min <sup>-1</sup>	%	h <sup>-1</sup>	A	Nm	Nm	kg
0,75	КГЕ 1605-6	910	40	240	3,3	16,4	10,8	35
1,5	КГЕ 1608-6 КГЕ II 1608-6	910	40	240	5,8	25,0	23,5	38
3,0	КГЕ 2008-6 КГЕ II 2008-6	920	40	240	11,0	60,5	49	62
4,5	КГЕ 2011-6	920	40	240	12,3	78,0	78	69
8,0	КГЕ 2412-6	920	40	240	24,5	132	105	106
12,5	КГЕ 2714-6 КГЕ 2714Д6	920	40	240	36,0	200	165	155
16,0	КГЕ 3517-6,М6	920	40	240	34,0	380	290	225
25,0	КГЕ 3518Р6,РМ6	950	40	240	47,5	550	450	244
1,1	КГЕ 1605-4	1360	40	240	3,6	15	18	35
2,3	КГЕ 1608-4	1300	40	240	6,0	26	28	38
4,5	КГЕ 2008-4	1400	40	240	12,0	60	70	62
5,5	КГЕ 2011-4	1430	40	240	12,0	80	70	69
7,5	КГЕ 2012-4	1380	40	240	17,0	105	100	79
12,0	КГЕ 2714-4 КГЕ 2714Д4	1430	40	240	28,0	180	130	140
15,5	КГЕ 3517-4,М4	1430	40	240	29,5	240	150	225
22,0	КГЕ 3517Р4,РМ4	1410	40	240	49,0	510	275	225
30,0	КГЕ 3518Р4,РМ4	1440	40	240	55,0	450	360	244
0,15/0,75	КГЕ 2009-30/6	165/930	10/40	240	4,0/4,0	14/15	12	48
0,30/1,5	КГЕ 2110-30/6	165/930	10/40	240	5,2/5,1	30/23	24	57
0,5/3,0	КГЕ 2612-30/6	165/930	10/40	240	10,0/8,5	52	48	106
0,8/4,8	КГЕ 2714-30/6	170/930	10/40	240	15,0/12,0	90	75	136
1,5/8,0	КГЕ 3317-30/6	170/940	10/40	240	30,0/19,0	140	125	201
0,15/1,1	КГЕ 2009-30/4	165/1400	10/40	240	4,0/4,0	14/16	15	48
0,30/2,2	КГЕ 2110-30/4	165/1400	10/40	240	5,5/7,6	30	30	57
0,5/4,5	КГЕ 2612-30/4	165/1400	10/40	240	10,0/11,0	52	55	106
0,8/7,5	КГЕ 2714-30/4	170/1400	10/40	240	15,0/15,0	90	90	136
1,5/12,5	КГЕ 3317-30/4	170/1430	10/40	240	30,0/28,0	140/180	135	201
0,16/0,75	КГЕ 2009-24/6	200/930	25/50	300	3,0/3,4	18	12	48
0,33/1,5	КГЕ 2110-24/6 КГЕ II 2110-24/6	200/930	25/50	300	3,7/5,0	29	24	57
0,7/3,0	КГЕ 2612-24/6 КГЕ II 2612-24/6	210/930	25/50	300	6,0/7,5	52	48	106
1,0/4,8	КГЕ 2714-24/6 КГЕ II 2714-24/6	200/940	25/50	300	11,0/12,0	100	75	136
1,7/8,0	КГЕ 3317-24/6	200/920	25/50	300	15,0/18,0	140	125	201
3,0/13,0	КГЕ 3517-24/6,М24/6	220/960	10/40	240	40,0/30,0	215	180	225
4,0/16,0	КГЕ 3518-24/6,М24/6	210/950	10/40	240	70,0/36,0	360/300	290	244
0,16/1,1	КГЕ 2009-24/4	200/1400	25/50	300	3,0/3,5	16	15	48
0,33/2,2	КГЕ 2110-24/4	200/1400	25/50	300	3,7/6,2	29	30	57
0,7/4,5	КГЕ 2612-24/4	210/1400	25/50	300	6,0/9,5	52	55	106
1,0/7,5	КГЕ 2714-24/4	200/1400	25/50	300	11,0/15,0	100	90	136
1,7/12,5	КГЕ 3317-24/4	200/1430	25/50	300	15,0/23,0	140	135	201
1,9/11,5	КГЕ 3517В24/4,ВМ24/4	225/1410	10/40	240	30,0/25,0	170/180	170	225
2,2/13,0	КГЕ 3517-24/4,М24/4	220/1400	10/40	240	30,0/28,0	200/210	170	225
2,5/15,0	КГЕ 3517N24/4,НМ24/4	220/1400	10/40	240	34,0/32,0	215/225	190	225
4,0/24,0	КГЕ 3518-24/4,М24/4	210/1400	10/40	240	70,0/48,0	360/380	290	244

ЭЛЕКТРОДВИГАТЕЛИ  
с тормозом

# ГАБАРИТНО-ПРИСОЕДИНИТЕЛЬНЫЕ РАЗМЕРЫ



Тип	Размеры																	Вал			
	a1	b1	e1	l1*	f1	f2	f3	f4	f5	g1	g2	m	n	k	p	z x s1	α.1	s2	s3	d	l
КГЕ 1605 КГЕ 1608 КГЕ II 1608	260	185	226	109 125 95	4	73	44,4	12	18 38 38	230	75	16,5	120	350 382 352	161	8x9	45	Pg16	Pg16	Ев25x1,5x16S3aX	27
КГЕ 2008 КГЕ II 2008	345	262	312	140 127	5	83	51,5	10	56,5	275	80	16,5	126	442 431	167	7x11	45	Pg16	Pg16	Ев30x1,5x18S3aX	32
КГЕ 2011-4 КГЕ 2011-6 КГЕ 2012	345	262	312	140 168 168	5	83	51,5	10	62,5 62,5 92	275	80	16,5	126	454 482 512	171	7x11	45	Pg16	Pg16	Ев40x2,0x18S3aX	38
КГЕ 2412	418	325	380	146	5	110	75	12	68	328	105	26,5	145	491	190	8x13	45	Pg21	Pg21	Ев25x1,5x16S3aX	27
КГЕ 2009 КГЕ 2110 КГЕ II 2110	260	185	226	109 125 95	4	73	44,4	8	43 52,5 52,5	278	75	35	129	389 422 392	174	7x9	45	Pg16	Pg16	Ев30x1,5x18S3aX	32
КГЕ 2612 КГЕ II 2612	345	262	312	140 127	5	81	51,5	10	98	328	80	55	155	508 495	200	7x11	45	Pg21	Pg21	Ев45x2,5x16S3aX	60
КГЕ 2714-6 КГЕ 2714Д6	505	365	460	215	6	145	102	16	70,5 67	376	120	0 11	185 173	596	251 239	11x15	30	Pg21	Pg21	Ев40x2,0x18S3aX	38
КГЕ 2714-4 КГЕ 2714Д4	418	325	380	146	5	110	75	12	70,5 67	376	105	0 11	185 173	527	251 239	7x13	45	Pg21	Pg21	Ев30x1,5x18S3aX	32
КГЕ 2714 КГЕ II 2714	345	262	312	168 127	5	81	51,5	10	112	366	80	54,5	167	566 525	212	7x11	45	Pg21	Pg21	Ев40x2,0x18S3aX	38
КГЕ 3317	418	325	380	146	5	110	75	12	70	418	105	0	191	579	257	8x13	45	Pg21	Pg21	Ев45x2,5x16S3aX	60
КГЕ 3517 КГЕ 3518	505	365	460	215	6	145	102	16	70	438	120	0	201	631 637	267	11x15	30	Pg21	Pg21	Ев45x2,5x16S3aX	60
КГЕ 3517М КГЕ 3518М	505	365	460	215	6	145	102	16	70	438	120	0	201	631 637	267	11x15	30	Pg21	Pg21	Ев45x2,5x16S3aX	60

\* В рабочем положении. Допуск в тормозном положении - max 2.5 mm



## СЕРИЯ КЕ

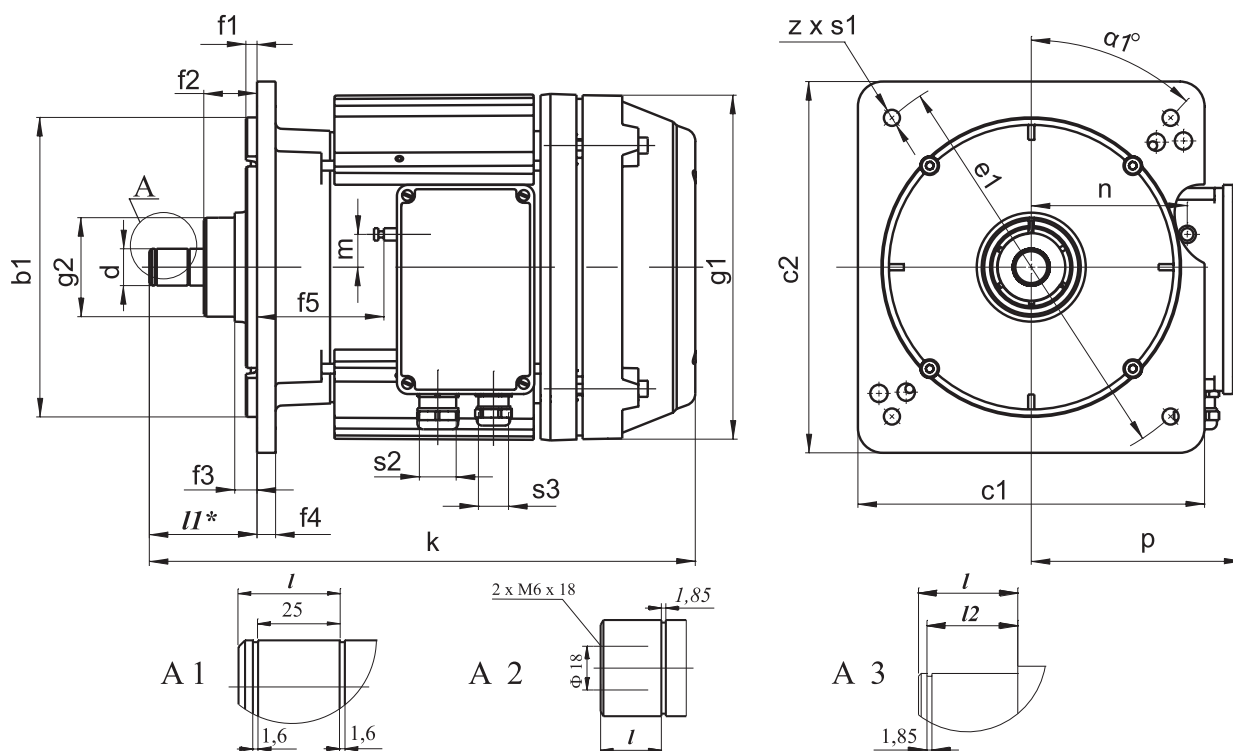
# ДЛЯ ГЛАВНОГО ПОДЪЕМА КАНАТНЫХ ЭЛЕКТРОТЕЛЬФЕРОВ СЕРИИ МТ

Технические данные при 380V, 50Hz

Мощность	Тип	Частота вращения	Режим работы		Ток	Пусковой момент	Тормозной момент	Вес
			CD	SF				
kW		min <sup>-1</sup>	%	h <sup>-1</sup>	A	Nm	Nm	kg
2.3	KE 1608 - 4 KE 1608M4	1300	40	240	6.0	26	28	38
4.5	KE 2008 - 4 KE 2008M4	1400	40	240	12.0	60	70	62
5.5	KE 2011 - 4 KE 2011M4	1430	40	240	12.0	80	70	69
7.5	KE 2012 - 4 KE 2012M4	1380	40	240	17.0	105	100	85
12.0	KE 2714 - 4 KE 2714M4 KE 2714D4 KE 2714DM4	1430	40	240	28.0	180	130	139
15.5	KE 3517-4 KE 3517M4 KE 3517A4 KE 3517AM4	1430	40	240	29.5	240	150	240 240 230 230
22.0	KE 3517P4 KE 3517PM4 KE 3517PA4 KE 3517PAM4	1410	40	240	49.0	510	275	240 240 230 230
30.0	KE 3518P4 KE 3518PM4	1440	40	240	55.0	450	360	250
12.5	KE 2714-6 KE 2714A6 KE 2714D6 KE 2714DA6	920	40	240	36.0	200	165	182 162 182 162
16.0	KE 3517-6 KE 3517M6	920	40	240	34.0	380	290	240
25.0	KE 3518P6 KE 3518PM6	950	40	240	47.5	550	450	250
1.0/3.0	KE 2011 - 12/4 KE 2011M12/4	420/1410	20/40	240	8.5/9.0	50/55	40	73
1.5/4.5	KE 2114 - 12/4 KE 2114M12/4	420/1410	20/40	240	10.5/11.0	65/70	55	82
0.48/2.9	KE 2110 - 24/4 KE 2110M24/4	200/1400	20/40	240	3.7/6.2	29	30	63
1.0/6.0	KE 2612 - 24/4 KE 2612M24/4	210/1400	20/40	240	7.0/13.5	90/120	75	106
1.3/8.0	KE 2714 - 24/4 KE 2714M24/4 KE 2714B24/4	200/1400	10/40	240	12.0/16.0	100	95	145
1.7/12.5	KE 3317-24/4 KE 3317B24/4 KE 3317M24/4 KE 3317A24/4 KE 3317AM24/4	200/1430	10/40	240	15.0/23.0	140	135	230 203 203 217 217
3.0/13.0	KE 3517-24/6 KE 3517M24/6 KE 3517A24/6 KE 3517AM24/6	220/960	10/40	240	40.0/30.0	215	180	240 240 230 230
2.2/13.0	KE 3517-24/4 KE 3517M24/4 KE 3517A24/4 KE 3517AM24/4	220/1400	10/40	240	30.0/28.0	200/210	170	230
2.5/15.0	KE 3517NA24/4 KE 3517NAM24/4	220/1400	10/40	240	34.0/32.0	215/225	190	230
4.0/16.0	KE 3518-24/6 KE 3518M24/6 KE 3518A24/6 KE 3518AM24/6	210/950	10/40	240	70.0/36.0	360/300	290	252 252 242 242
3.3/20.0	KE 3518NM24/4	210/1400	10/40	240	55.0/42.0	300/320	290	252
4.0/24.0	KE 3518-24/4 KE 3518M24/4 KE 3518A24/4 KE 3518AM24/4	210/1400	10/40	240	70.0/48.0	360/380	290	252 252 242 242

ЭЛЕКТРОДВИГАТЕЛИ  
С ТОРМОЗОМ

# ГАБАРИТНО-ПРИСОЕДИНИТЕЛЬНЫЕ РАЗМЕРЫ



Тип	Размеры																Вал								
	b1	c1	c2	e1	l1*	f1	f2	f3	f4	f5	g1	g2	m	n	k	p	z x s1	α1	s2	s3	A	d	l	l2	
KE 1608 - 4 KE 1608M4	242	280	300	330	87	9	43	18	12	62	230	80	16,5	120	368	160	4 x 13	43	Pg16	Pg16	A1	Ев30x1,25x9g	31		
KE 2008 - 4 KE 2008M4									96		16,5		126	431	167										
KE 2011 - 4;-12/4 KE 2011M4; M12/4									102		26,5		126	441	172										
KE 2110-24/4 KE 2110M24/4									76		35		129	407											
KE 2114-12/4 KE 2114M12/4									134		26,5		128	475											
KE 2612-24/4 KE 2612M24/4									116	328	55		155	475	200										
KE 2714B24/4									134	366	54,5		167	508	212										
KE 2012 - 4 KE 2012M4											126		128	275	470	172									
KE 2714 - 4 KE 2714M4											120		185	376	521	251									
KE 2714 D4 KE 2714DM4											117		173	16	239										
KE 2714-24/4 KE 2714M24/4	292	340	340	370	86	10	47	18	16	366	105	54,5	167	507	212	4 x 15	45	Pg21	Pg16	A2	Ев40 x 2 x 9g	25			
KE 3317B24/4 KE 3317M24/4										418		0	191	560	257										
KE 2714A6 KE 2714DA6										376		0	185	551	251										
KE 3317A24/4 KE 3317AM24/4										418		11	173	551	239										
KE 3517A24/6;24/4 KE 3517NA24/4 KE 3517P A4	362	410	410	440	114	18	57	22	19	114	465	120	0	201	574	267	4 x 19	45	Pg21	Pg16	A3	Ев45 x 2 x 9g	34	29,8	
KE 3518A24/6;24/4										119		580													
KE 3517AM24/6;24/4 KE 3517NAM24/4 KE 3517P AM4										114		574													
KE 3518AM24/6;24/4										119		580													
KE 2714-6 KE 2714D6										376		0	185	550	251										
KE 3317-24/4										418		11	173	550	239										
KE 3517-6 ; 4 KE 3517P4 ; KE 3517-24/6;-24/4	425	470	470	520	117	25	62	22	22	110	465	130	0	201	573	267	4 x 19	45	Pg21	Pg16	A3	Ев45 x 2 x 9g	37	33,8	
KE 3518-24/6;-24/4 KE 3518P4;P6										115		579													
KE 3517M6 ;M4 KE 3517PM4 ; KE 3517M24/6;M24/4										110		573													
KE 3518M24/6;M24/4 KE 3518PM4;PM6 KE 3518NM24/4										115		579													

\* В рабочем положении. Допуск в тормозном положении - max 2.5 mm



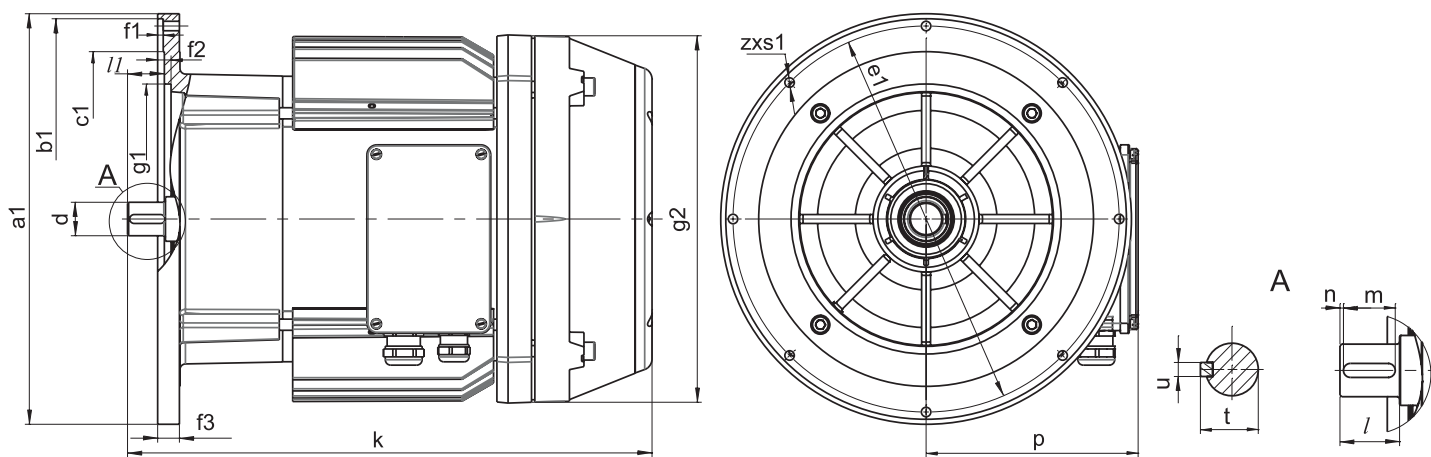
## СЕРИЯ МКЕ

### ДЛЯ ГЛАВНОГО ПОДЪЕМА КАНАТНЫХ ЭЛЕКТРОТЕЛЬФЕРОВ СЕРИИ МРМ

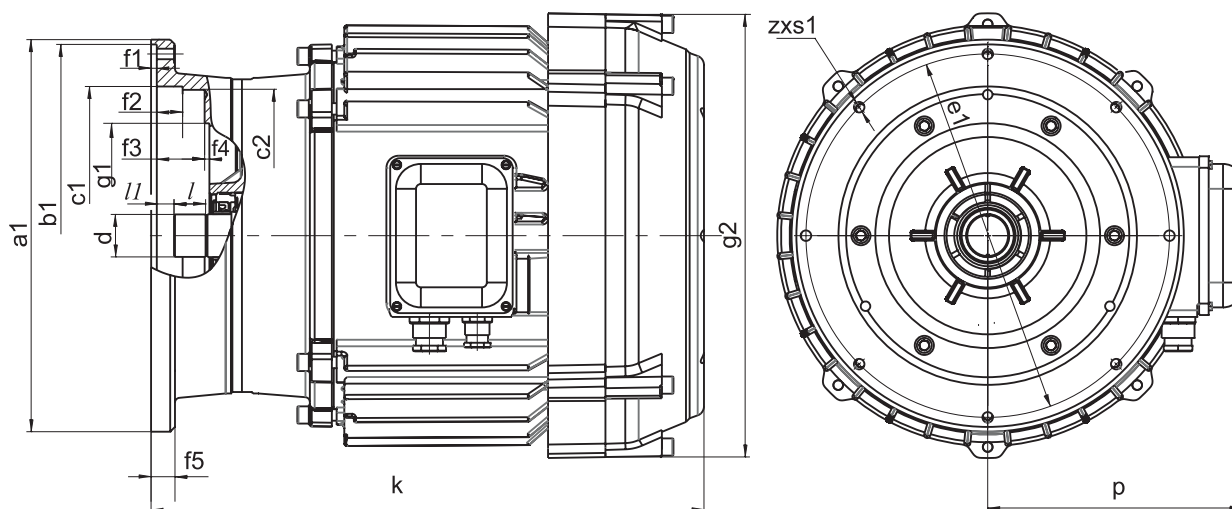
Технические данные при 380V, 50Hz

Мощность	Тип	Частота вращения	Режим работы		Ток	Пусковой момент	Тормозной момент	Вес
			CD	SF				
kW		min <sup>-1</sup>	%	sw/h	A	Nm	Nm	kg
0,75	МКЕ 1605-6	910	40	240	3,3	16,4	10,8	34
1,5	МКЕ 1608-6	910	40	240	5,8	25	23,5	40
3,0	МКЕ 2008-6	920	40	240	11,0	60,5	49	67
4,5	МКЕ 2011-6	920	40	240	12,3	78	78	76
8,0	МКЕ 2412-6	920	40	240	24,5	132	105	111
16,0	МКЕ 3517-6	930	40	240	55	330	340	235
16,0	МКТЕ 3517-6	930	40	240	55	330	340	238
1,1	МКЕ 1605-4	1360	40	240	3,6	15	18	34
2,3	МКЕ 1608-4	1300	40	240	6,0	26	28	40
4,5	МКЕ 2008-4	1400	40	240	12,0	60	70	67
5,5	МКЕ 2011-4	1430	40	240	12,0	80	70	76
7,5	МКЕ 2012-4	1380	40	240	17,0	105	100	84
12,0	МКЕ 2714-4	1430	40	240	28,0	180	130	151
22,0	МКЕ 3517P4	1400	40	240	51	380	290	233
24,0	МКТЕ 3517P4	1400	40	240	51	380	330	233
0,33/1,5	МКЕ 2110-24/6	200/930	25/50	300	3,7/5,0	29	24	58
0,7/3,0	МКЕ 2612-24/6	210/930	25/50	300	6,0/7,5	52	48	106
1,0/4,8	МКЕ 2714-24/6	200/940	25/50	300	11,0/12,0	100	90	140
1,7/8,0	МКЕ 3317-24/6	200/920	25/50	300	15,0/18,0	140	125	213
4,0/16,0	МКЕ 3518-24/6	210/950	10/40	240	65,0/36,0	360/300	290	250
4,0/16,0	МКТЕ 3518-24/6	210/950	10/40	240	65,0/36,0	360/300	290	253
0,33/2,2	МКЕ 2110-24/4	200/1400	25/50	300	3,7/6,2	29	30	58
0,7/4,5	МКЕ 2612-24/4	210/1400	25/50	300	6,0/9,5	52	55	106
1,0/7,5	МКЕ 2714-24/4	200/1400	25/50	300	11,0/15,0	100	90	140
1,7/12,5	МКЕ 3317-24/4	200/1430	25/50	300	15,0/23,0	140	135	213
4,0/24,0	МКЕ 3518-24/4	210/1400	10/40	240	65,0/48,0	360/380	290	250
4,0/24,0	МКТЕ 3518-24/4	210/1400	10/40	240	65,0/48,0	360/380	290	253

# ГАБАРИТНО-ПРИСОЕДИНИТЕЛЬНЫЕ РАЗМЕРЫ



Тип	Размеры													Вал						
	a1	b1	e1	c1	l1	f1	f2	f3	g1	g2	k	p	z x s1	d	l	t	u	m	n	
МКЕ 1605	225	215	203	-	28	5	10	15	190	230	328	349	160	8 x 8,5	20	30	22.5	6	25	2.5
МКЕ 1608																				
МКЕ 2110																				
МКЕ 2008	302	294	283	246	31	5	12	20	212	275	417	167	8 x 8,5	25	33	28	8	28	3	
МКЕ 2011																				
МКЕ 2012																				
МКЕ 2612																				
МКЕ 2714																				
МКЕ 2412	370	359	346	300	32	5	12	20	242	19	328	470	190	8 x 8,5	30	34	33	8	31,5	2
МКЕ 2714-4																				
МКЕ 3317																				



Тип	Размеры												Вал					
	a1	b1	e1	c1	c2	l1	f1	f2	f3	f4	f5	g1	g2	k	p	z x s1	d	l
МКЕ 3517	410	400	384	330	-	22	6	1	-	-	24	265	465	560	267	8 x 11	45 x 2,5 x 9g	16
МКЕ 3518																		
МКТЕ 3517	410	400	380	312	294	18	6	27	50	5	24	235	465	560	267	8 x 11	45 x 2,5 x 9g	33
МКТЕ 3518																		



## СЕРИЯ КВЕ

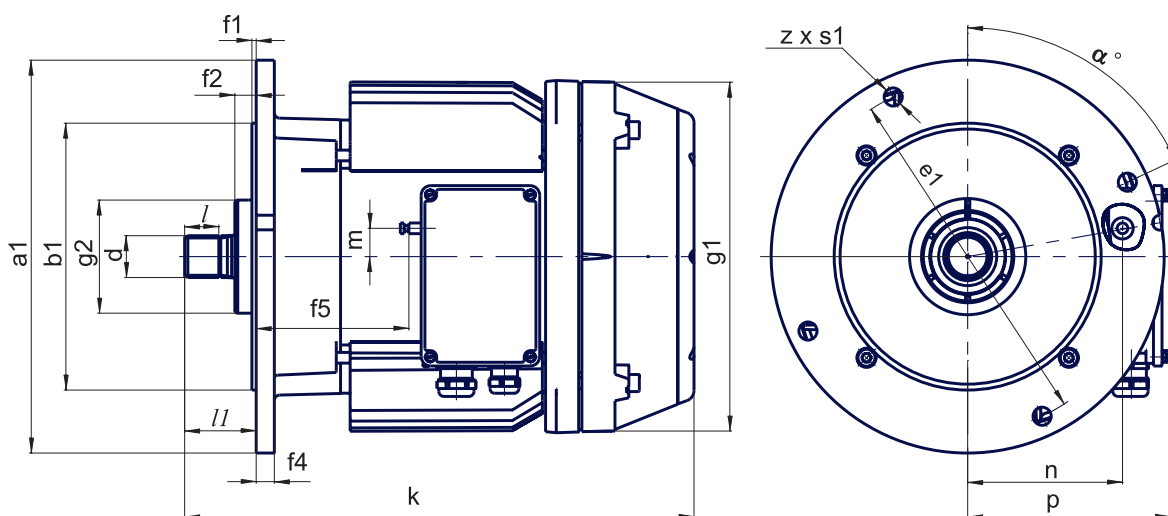
### ДЛЯ ГЛАВНОГО ПОДЪЕМА КАНАТНЫХ ЭЛЕКТРОТЕЛЬФЕРОВ ТИПА VAT

Технические данные при 380V, 50Hz

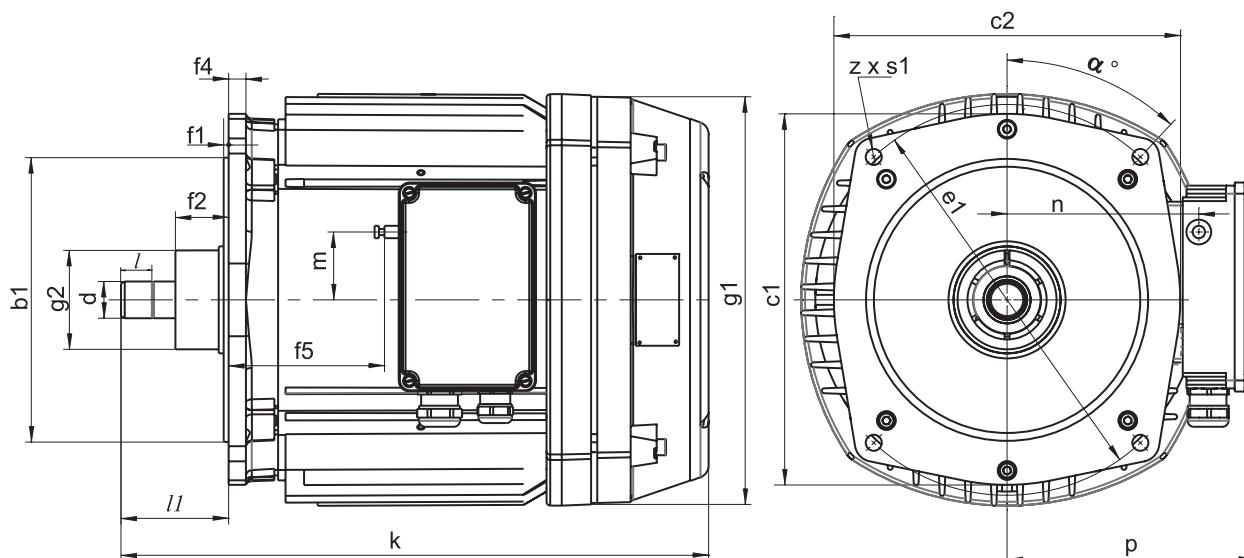
Мощность	Тип	Частота вращения	Режим работы		Ток	Пусковой момент	Тормозной момент	Вес
			CD	SF				
kW		min <sup>-1</sup>	%	sw/h	A	Nm	Nm	kg
0,75	КВЕ 0501-6	910	40	240	3,3	16,4	10,8	33
1,5	КВЕ 1001-6	910	40	240	5,8	25,0	23,5	39
3,0	КВЕ 2002-6	920	40	240	11,0	60,5	49	54
4,5	КВЕ 3002-6	920	40	240	12,3	78,0	78	64
8,0	КВЕ 4002-6	920	40	240	24,5	132	105	105
16,0	КВЕ 5002-6	930	40	240	55	330	340	230
12,5	КВЕ 6002B6	930	40	240	40	330	340	230
16,0	КВЕ 6002-6	930	40	240	34,0	330	290	233
22,0	КВЕ 6002P6	930	40	240	42,0	360	340	250
1,1	КВЕ 0501-4	1360	40	240	3,6	15	18	30
2,3	КВЕ 1001-4	1300	40	240	6,0	26	28	39
4,5	КВЕ 2001-4	1400	40	240	12,0	60	70	65
7,5	КВЕ 3001-4	1380	40	240	17,0	105	100	82
12,0	КВЕ 4001-4	1430	40	240	28,0	180	130	144
22,0	КВЕ 5001-4	1400	40	240	51	510	300	233
22,0	КВЕ 6001B4	1410	40	240	49,0	510	300	233
25,0	КВЕ 6001-4	1400	40	240	51	510	330	233
30,0	КВЕ 6003-4	1400	40	240	55	400	360	250
34,0	КВЕ 6003P4	1400	30	180	58,0	410	360	250
0,33/1,5	КВЕ 1003-24/6	200/930	25/50	300	3,7/5,0	29	24	57
0,7/3,0	КВЕ 2003-24/6	210/930	25/50	300	6,0/7,5	52	48	101
0,75/3,0	КВЕ 2004-24/6	210/920	15/40	240	11,0/10,0	52	48	76
1,0/4,8	КВЕ 3003-24/6	200/940	25/50	300	11,0/12,0	100	90	122
1,7/8,0	КВЕ 4003-24/6	200/920	25/50	300	15,0/18,0	140	125	198
4,0/16,0	КВЕ 5003-24/6	210/950	10/40	240	76,0/39,0	360/300	290	253
3,0/13,0	КВЕ 6001-24/6	220/960	10/40	240	40,0/30,0	215	180	230
4,0/16,0	КВЕ 6003-24/6	210/950	10/40	240	70,0/36,0	360/300	290	252
5,0/20,0	КВЕ 6003P24/6	200/920	15/30	180	78,0/43,0	360/300	310	252
0,33/2,2	КВЕ 1003-24/4	200/1400	25/50	300	3,7/6,2	29	30	57
0,7/4,5	КВЕ 2003-24/4	210/1400	25/50	300	6,0/9,5	52	55	102
0,75/4,5	КВЕ 2004-24/4	210/1420	15/40	240	8,5/10,5	65,0/60,0	70	76
1,0/7,5	КВЕ 3003-24/4	200/1400	25/50	300	11,0/15,0	100	90	122
1,7/12,5	КВЕ 4003-24/4	200/1430	25/50	300	15,0/23,0	140	135	198
4,0/24,0	КВЕ 5003-24/4	210/1400	10/40	240	70,0/48,0	360/380	290	253
4,0/24,0	КВЕ 6003-24/4	210/1400	10/40	240	70,0/48,0	360/380	290	252

ЭЛЕКТРОДВИГАТЕЛИ  
с тормозом

# ГАБАРИТНО-ПРИСОЕДИНИТЕЛЬНЫЕ РАЗМЕРЫ



Тип	Размеры															Вал		
	a1	b1	e1	l1	f1	f2	f4	f5	g1	g2	m	n	k	p	z x s1	α	d	l
КВЕ 0501	221		203					49	376		16.5	120	335	160		15	Ев25x1,5x16 S3aX	25
КВЕ 1001	221	180	203	67	4	20	12	69	328	74	16,5	120	355	160	4 x 9	15		
КВЕ 1003	250		230					74,5	418		35	129	387	174		45		
КВЕ 2001;2002								92,5			16,5	126	427			Ев30x1.5x18 S3aX	32	
КВЕ 2004	282	230	254	87	4	44	12	129	275	78	26,5	128	471	172	4 x 13			60
КВЕ 3001								127			26,5	128	431					
КВЕ 3002								98,5			26,5	126	437					
КВЕ 4001			330					137	376		0	185	508	251		65	Ев40x2,0x18 S3aX	32
КВЕ 4002	368	250	330	67	4	20	17	133	328	108	26,5	145	477	190	4 x 17	65		
КВЕ 4003			336					127	418		0	191	557	257		30		



Тип	Размеры															Вал			
	b1	c1	c2	e1	l1	f1	f2	f4	f5	g1	g2	m	n	k	p	z x s1	α	d	l
КВЕ 2003	230	300	280	316	87	4	43	14	116	333	80	55	155	473	200	4 x 13	43	Ев30x1,5x18 S3aX	25
КВЕ 3003									67	366		0	166	500	232				
КВЕ 5001;5002									164				201	576			Ев45x2.5x16 S3aX	54	
КВЕ 5003	362	415	415	440	67	5	8	18	169	465	120	0	199	582	267	4 x 19			45
КВЕ 6001;6002									164				201	576					
КВЕ 6003									169				199	582					



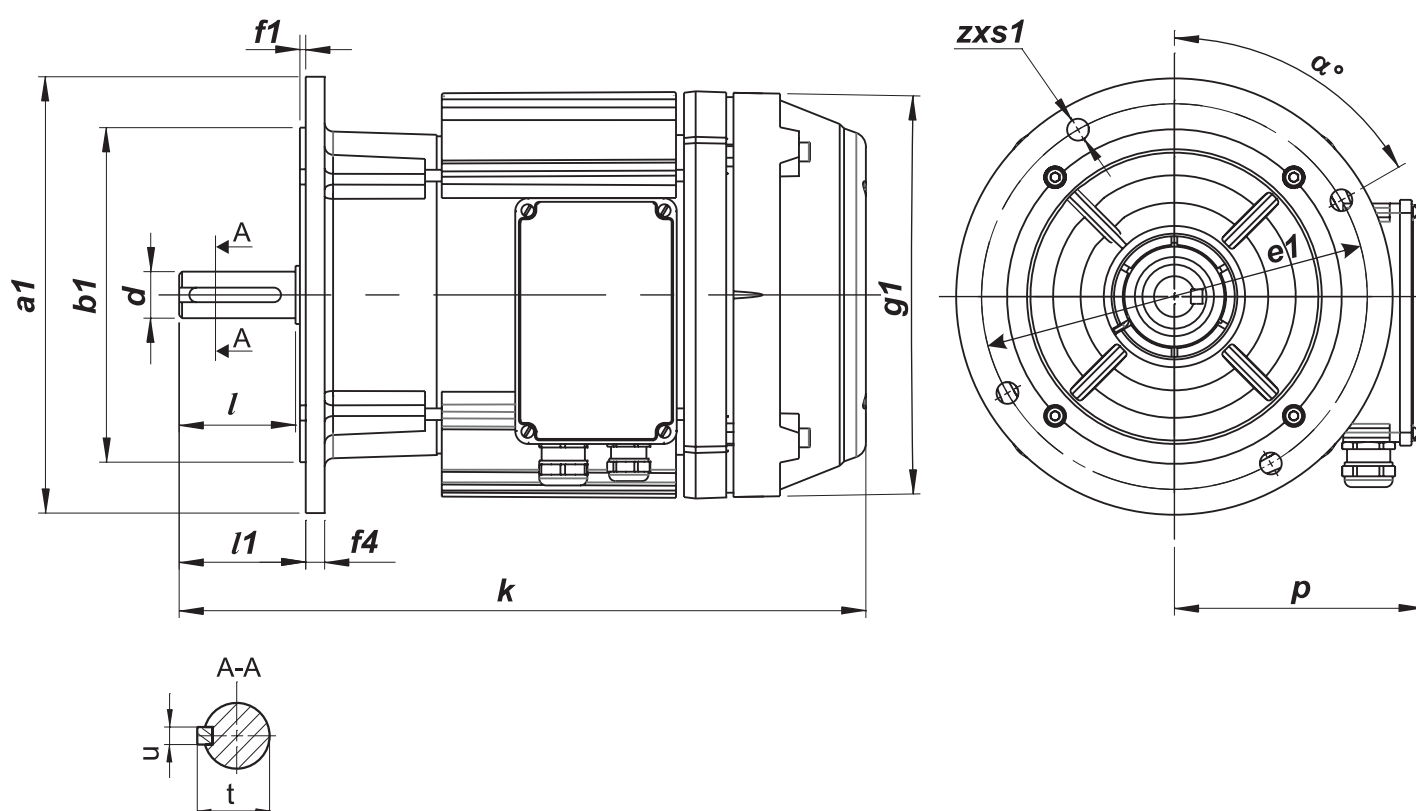
## СЕРИЯ АКЕ, БКЕ

# АСИНХРОННЫЕ КОНУСНЫЕ ЭЛЕКТРОДВИГАТЕЛИ СО ВСТРОЕННЫМ ТОРМОЗОМ ДЛЯ ГЛАВНОГО ПОДЪЕМА КАНАТНЫХ ЭЛЕКТРОТЕЛЬФЕРОВ

Технические данные при 380V, 50Hz

Мощность	Тип	Частота вращения	Режим работы		Ток	Пусковой момент	Тормозной момент	Вес
			CD *	SF **				
kW		min <sup>-1</sup>	%	sw/h	A	Nm	Nm	kg
0,75	АКЕ 1605-6	910	40	240	3,3	16,4	10,8	35
1,1	АКЕ 1605-4	1360	40	240	3,6	15,0	18,0	35
1.5	АКЕ 1608-6	910	40	240	5,8	25,0	23,5	40
2.3	АКЕ 1608-4	1300	40	240	6,0	26,0	28,0	40
3,0	АКЕ 2008-6	920	40	240	11,0	60,5	49,0	67
4,5	АКЕ 2008-4	1400	40	240	12,0	60,0	70,0	67
4,5	АКЕ 2011-6	920	40	240	12,3	78,0	78,0	70
5,5	АКЕ 2011-4	1430	40	240	12,0	80,0	70,0	70
8,0	АКЕ 2412-6	920	40	240	24,5	132,0	105,0	102
12,5	АКЕ 2714-6	920	40	240	36,0	200,0	165,0	148
0,33/1,5	АКЕ 2110-24/6	200/930	25/50	300	3,7/5,0	29,0	24,0	64
0,33/2,2	АКЕ 2110-24/4	200/1400	25/50	300	3,7/6,2	29,0	30,0	64
0,7/3,0	АКЕ 2612-24/6 БКЕ 2612-24/6	210/930	25/50	300	6,0/7,5	52,0	48,0	103
0,7/4,5	АКЕ 2612-24/4 БКЕ 2612-24/4	210/1400	25/50	300	6,0/9,5	52,0	55,0	103
1,0/4,8	АКЕ 2714-24/6	200/940	25/50	300	11,0/12,0	100,0	75,0	140
1,0/7,5	АКЕ 2714-24/4	200/1400	25/50	300	11,0/15,0	100,0	90,0	140
1,7/8,0	АКЕ 331724/6	200/920	25/50	300	15,0/18,0	140,0	125,0	212
1,7/12,5	АКЕ 3317-24/4	200/1430	25/50	300	15,0/23,0	140,0	135,0	212
1,7/8,0	БКЕ 331724/6	200/920	25/50	300	15,0/18,0	140,0	125,0	212
1,7/12,5	БКЕ 3317-24/4	200/1430	25/50	300	15,0/23,0	140,0	135,0	212

# ГАБАРИТНО-ПРИСОЕДИНИТЕЛЬНЫЕ РАЗМЕРЫ



Тип	Размеры											Вал			
	$a1$	$b1$	$e1$	$f1$	$f4$	$l1$	$k$	$g1$	$p$	$zxs1$	$\alpha^\circ$	$d$	$l$	$t$	$u$
АКЕ 1605 АКЕ 1608	250	180	215	4	12	67	358 378	230	160	4x13	60	28	60	31	8
АКЕ 2008 АКЕ 2011	300	230	265	4	13	87	462 472	275	167	4x15	60	32	80	35,3	10
АКЕ 2412	350	250	300	5	13	87	510	328	190	4x19	60	38	80	41	10
АКЕ 2714-6	350	250	300	5	13	119	595	376	251	4x17	15	42	110	45	12
АКЕ 2110	250	180	215	4	14	67	425	278	174	4x15	45	28	60	31	8
АКЕ 2612 БКЕ 2612	300	230	265	4	14	87	445	328	200	4x15	45	38 32	80	41	10
АКЕ 2714- двуск.	300	230	265	4	14	87	471	366	212	4x15	45	38	80	41	10
АКЕ 3317 БКЕ 3317	350	250	300	5	17 13	119 87	659 627	418	257	4x17	45	42 38	110 80	45 41	12 10



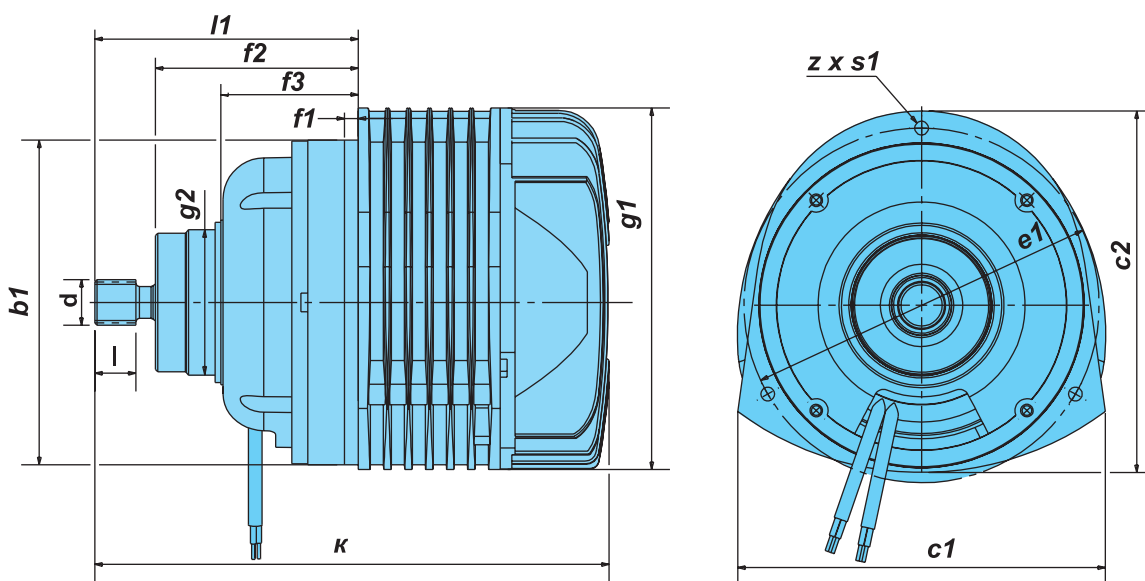
## СЕРИЯ КГЕ

### ДЛЯ ГЛАВНОГО ПОДЪЕМА ЦЕПНЫХ ЭЛЕКТРОТЕЛЬФЕРОВ

Технические данные при 380V, 50Hz

Мощность	Тип	Частота вращения	Режим работы		Ток	Пусковой момент	Тормозной момент	Вес
			CD	SF				
kW		min <sup>-1</sup>	%	h <sup>-1</sup>	A	Nm	Nm	G
0,36	КГЕ 1405-4S	1320	40	240	1,1	4,0	3,7	8,7
0,55	КГЕ 1405P4S	1320	40	240	1,9	10,0	6,8	9,0
0,11/0,36	КГЕ 1405-12/4S	400/1320	10/40	240	1,9/1,2	4,8/4,0	3,7	9,2
0,76	КГЕ 1606-4S	1375	40	240	2,5	11,0	10,0	14,5
1,1	КГЕ 1606P4S	1375	40	240	2,2	16,0	9,0	15
0,24/0,76	КГЕ 1606-12/4S	430/1370	10/40	240	3,6/2,5	9,0	9,5	14,5

### ГАБАРИТНО-ПРИСОЕДИНИТЕЛЬНЫЕ РАЗМЕРЫ



Тип	Размеры												Вал	
	к	с1	с2	l1	f2	f3	f1	b1	g2	g1	e1	z x s1	d	l
1405	226	161	158	115	88,5	60	6	142	63,5	155	155	3 x 6	20 ; Z =14; m =1,25	18
1606	265	252	182	145	110	78	8	175	69,5	186	186	4 x 7	20,75 ; Z =14; m =1,25	20



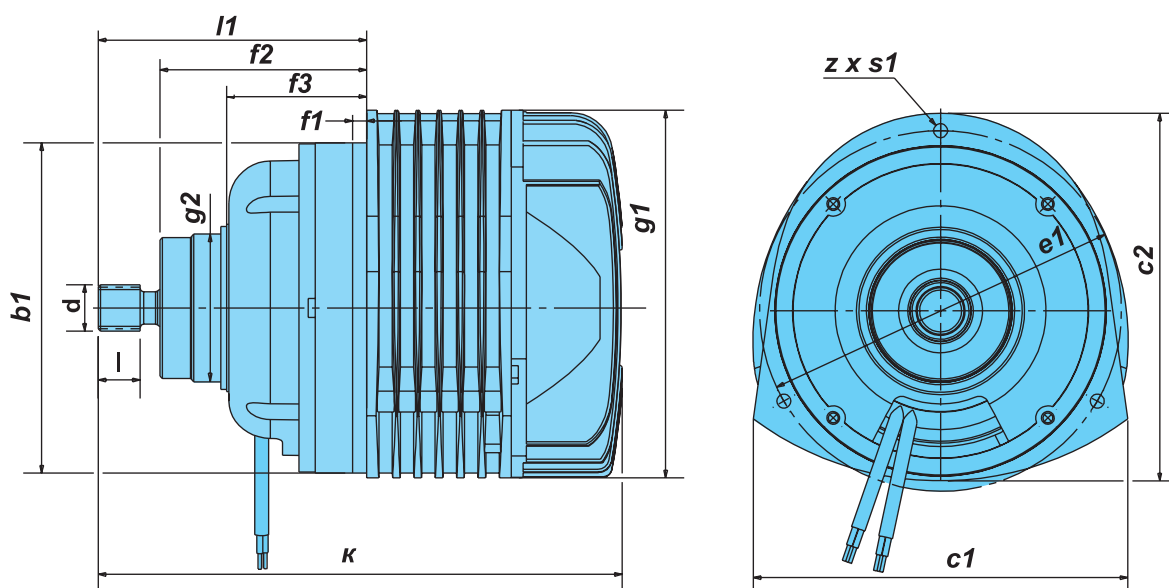
## СЕРИЯ КГСЕ

# С ФРИКЦИОННЫМ СКОЛЬЗЯЩИМ СЦЕПЛЕНИЕМ ДЛЯ ГЛАВНОГО ПОДЪЕМА КАНАТНЫХ ЭЛЕКТРОТЕЛЕФЕРОВ

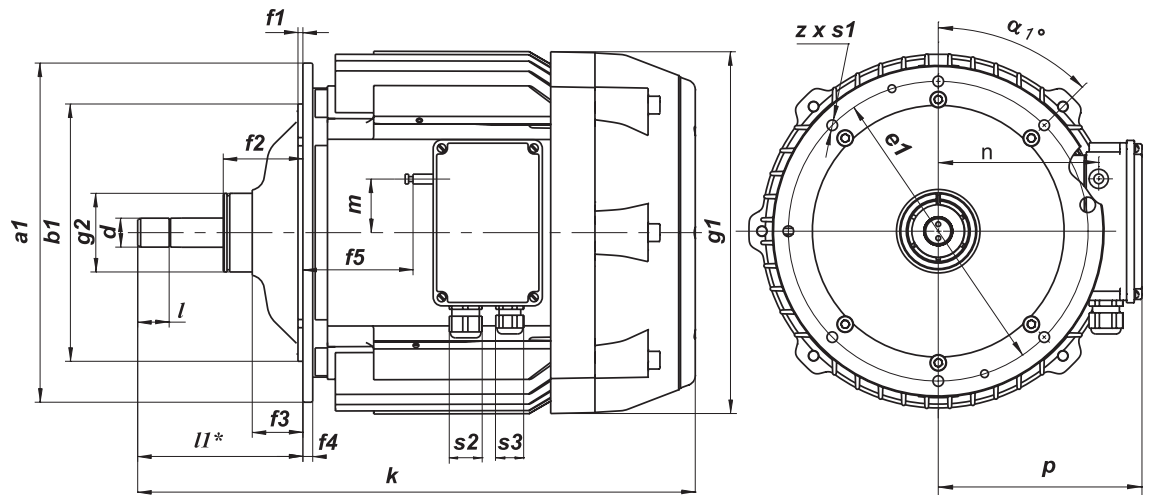
Технические данные при 380V, 50Hz

Мощность kW	Тип	Частота вращения min <sup>-1</sup>	Режим работы		Ток A	Пусковой момент Nm	Тормозной момент Nm	Момент трения Nm	Вес kg
			CD %	SF h <sup>-1</sup>					
0,36	КГСЕ 1405-4S	1320	40	240	1,1	4,0	3,7	3,7 ÷ 4,0	8,7
0,11/0,36	КГСЕ 1405-12/4S	400/1320	10/40	240	1,9/1,2	4,8/4,0	3,7	3,7 ÷ 4,0	9,2
0,76	КГСЕ 1606-4S	1375	40	240	2,5	11,0	10,0	7,5 ÷ 8,0	14,5
0,24/0,76	КГСЕ 1606-12/4S	430/1370	10/40	240	3,6/2,5	9,0	9,5	7,5 ÷ 8,0	14,5
1,5	КГСЕ 1608-6	910	40	240	5,8	25,0	23,5	22 ÷ 23	40
0,33/1,5	КГСЕ 2110-24/6	200/930	25/50	300	3,7/5,0	29,0	24,0	22 ÷ 23	57

## ГАБАРИТНО-ПРИСОЕДИНИТЕЛЬНЫЕ РАЗМЕРЫ



Тип	Размеры												Вал	
	к	с1	с2	l1	f2	f3	f1	b1	g2	g1	e1	z x s1	d	l
1405	226	161	158	115	88,5	60	6	142	63,5	155	155	3 x 6	20 ; Z =14; m =1,25	18
1606	265	252	182	145	110	78	8	175	69,5	186	186	4 x 7	20,75 ; Z =14; m =1,25	20



Тип	Размеры																	Вал			
	a1	b1	e1	l1*	f1	f2	f3	f4	f5	g1	g2	m	n	k	p	z x s1	$\alpha$ 1	s2	s3	d	l
1608	260	185	226	95	4	73	44,4	12	38	230	75	16,5	120	354	161	8x9	45	Pg16	Pg16	Ев25x1,5x16S3aX	27
2110	260	185	226	95	4	73	44,4	8	52,5	278	75	35	129	393	174	7x9	45	Pg21	Pg16		





**СЕРИЯ KE - Ex**

**1Ex dII B T5Gb; Ex tb III B T100°C Db**

**1Ex dII C T5Gb; Ex tb III C T100°C Db**

**ДЛЯ ГЛАВНОГО ПОДЪЕМА КАНАТНЫХ  
ВЗРЫВОЗАЩИЩЕННЫХ ЭЛЕКТРОТЕЛЬФЕРОВ  
СЕРИИ ВТ, ВМТ**

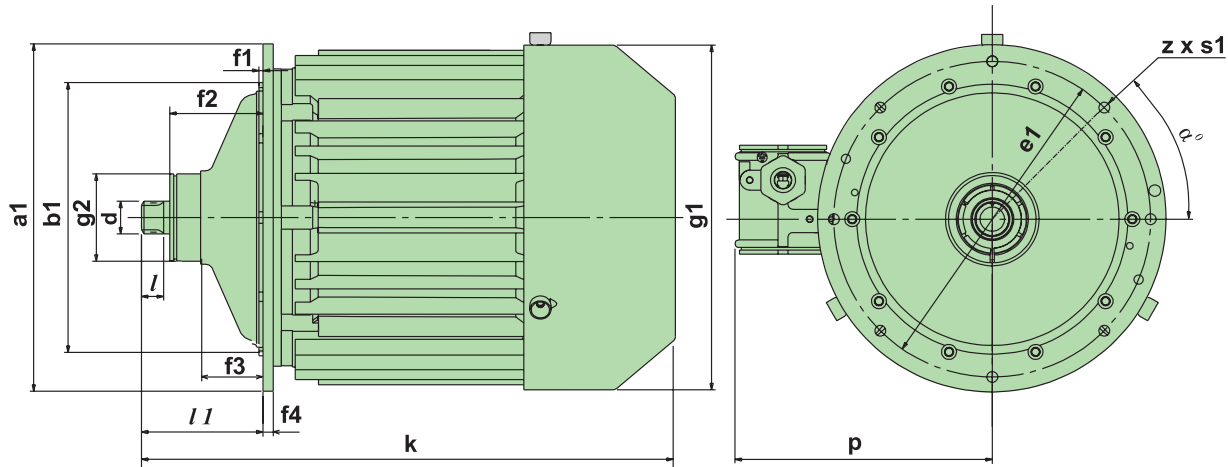
Технические данные при 380V, 50Hz

Мощность	Тип	Частота вращения	Режим работы		Ток	Пусковой момент	Тормозной момент	Вес
			CD	SF				
кВт		min <sup>-1</sup>	%	h <sup>-1</sup>	А	Nm	Nm	kg
1,5	KE 1608-6 Ex KE 1608K6 Ex	910	40	240	5,8	25	23,5	47
3,0	KE 2008-6 Ex KE 2008K6 Ex	930	40	240	8,6	62	62	70
4,5	KE 2011-6 Ex KE 2011K6 Ex	920	40	240	12,5	78	78	80
8,0	KE 2612-6 Ex KE 2612K6 Ex	920	40	240	20,0	150	110	135
13,0	KE 3317-6 Ex;K6Ex KE I 3317-6 Ex;K6Ex	920	40	240	30,0	350	225	220 240
13,0	KE I 3317A6 Ex KE I 3317AK6 Ex	920	40	240	30,0	350	225	230
16,0	KE 3517-6 Ex;K6Ex KE I 3517-6 Ex;K6Ex	920	40	240	34,0	380	290	252 275
2,3	KE 1608-4 Ex KE 1608K4 Ex	1400	40	240	6,0	26	28	47
4,5	KE 2008-4 Ex KE 2008K4 Ex	1400	40	240	12,0	60	62	70
5,5	KE 2011-4 Ex KE 2011K4 Ex	1430	40	240	12,0	80	78	82
7,5	KE 2012-4 Ex KE 2012K4 Ex	1380	40	240	17,0	105	100	64
12,0	KE 2714-4 Ex KE 2714K4 Ex	1430	40	240	28,0	180	130	140
20,0	KE 3317-4 Ex;K4Ex KE I 3317-4 Ex;K4Ex	1360	40	240	38,0	350	235	220 240
15,5	KE 3517-4 Ex;K4Ex KE I 3517-4 Ex;K4Ex	1430	40	240	29,5	240	180	252 275
22,0	KE 3517P4 Ex;KP4Ex KE I 3517P4 Ex;KP4Ex	1410	40	240	49,0	510	275	252 275
0,7/3,0	KE 2612-24/6 Ex KE 2612K24/6 Ex	210/930	20/40	240	6,5/7,5	55	48	120
0,7/4,5	KE 2612-24/4 Ex KE 2612K24/4 Ex	210/1400	20/40	240	6,5/9,5	55	55	120
1,0/4,8	KE 2714-24/6 Ex KE 2714K24/6 Ex	200/940	20/40	240	11,0/12,0	100	75	155
1,0/7,5	KE 2714-24/4 Ex KE 2714K24/4 Ex	200/1400	20/40	240	11,0/15,0	100	90	155
1,7/8,0	KE 3317-24/6 Ex KE 3317K24/6 Ex	200/920	10/40	240	15,0/18,0	140	125	230
1,7/12,5	KE 3317-24/4 Ex KE 3317K24/4 Ex	200/1430	10/40	240	15,0/23,0	140	135	230
3,0/13,0	KE 3517-24/6 Ex KE 3517K24/6 Ex KE I 3517-24/6 Ex KE I 3517K24/6 Ex	220/960	10/40	240	40,0/30,0	215	210	257 257 275 275
2,2/13,0	KE 3517-24/4 Ex KE 3517K24/4 Ex KE I 3517-24/4Ex KE I 3517K24/4 Ex	220/1400	10/40	240	30,0/28,0	200	180	257 257 275 275

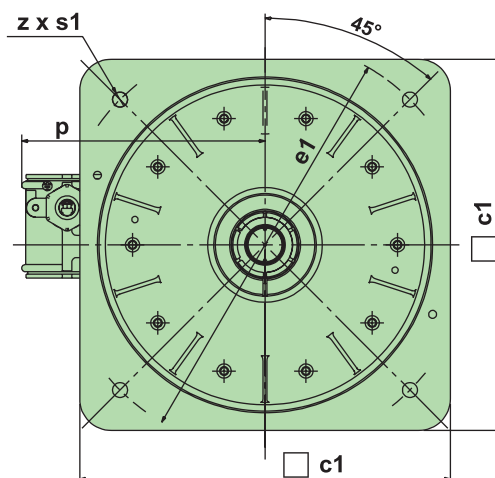
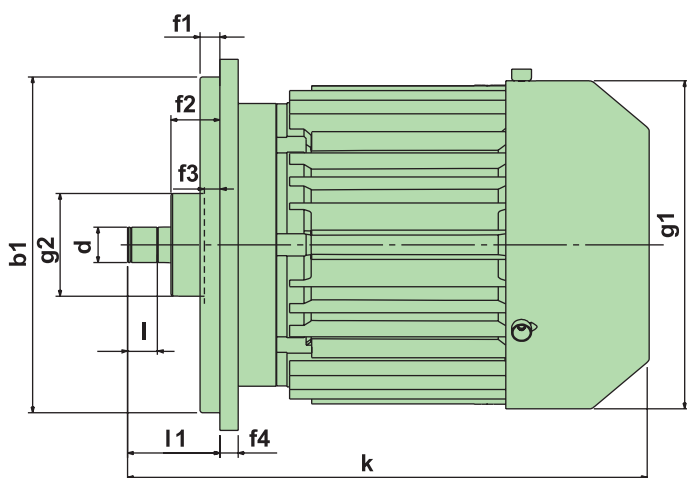
ЭЛЕКТРОДВИГАТЕЛИ  
с тормозом



## ГАБАРИТНО-ПРИСОЕДИНИТЕЛЬНЫЕ РАЗМЕРЫ



Тип	Размеры														Вал	
	a1	b1	e1	f1	f2	f3	f4	l1	g1	g2	k	p	z x s1	α	d	l
KE 1608-6 Ex;K6Ex KE 1608-4 Ex;K4Ex	260	185	226	5	73	44,4	12	125	226	75	367	225	6 x 9	45	Eв25x1,5x16S3aX	27
KE 2008-6 Ex;K6Ex KE 2008-4 Ex;K4Ex	345	262	312	5	81	51,5	10	140	285	80	485	250	8 x 11	45	Eв30x1,5x18S3aX	32
KE 2011-6 Ex;K6Ex KE 2011-4 Ex;K4Ex	345	262	312	5	81	51,5	10	170 140	285	80	546	250	8 x 11	45	Eв30x1,5x18S3aX	32
KE 2012-4Ex;K4Ex	345	262	312	5	81	51,5	10	170	285	80	560	250	8 x 11	45	Eв30x1,5x18S3aX	32
KE 2612-6 Ex;K6Ex KE 2714-4 Ex;K4Ex	418	325	380	5	112	75	12	146	350	105	570 620	270	8 x 13	45	Eв40x2,0x18S3aX	40 38
KE 3317-6 Ex; K6Ex KE 3317-4 Ex;K4Ex	505	365	460	6	145	102	16	215	415	120	710	325	11x15	30	Eв45x2,5x16S3aX	60
KE 3517-6 Ex;K6Ex KE 3517-4 Ex;K4Ex KE 3517P4 Ex;KP4Ex	505	365	460	6	145	102	16	215	435	120	714	325	11x15	30	Eв45x2,5x16S3aX	60
KE 2612-24/6Ex;K24/6Ex KE 2612-24/4Ex;K24/4Ex KE 2714-24/6Ex;K24/6Ex KE 2714-24/4Ex;K24/4Ex	345	262	312	5	83	51,5	15	140 140 170 170	350	80	570 570 635 635	270 270 290 290	8 x 11	45	Eв30x1,5x18S3aX	32
KE 3317-24/6Ex;K24/6Ex KE 3317-24/4Ex;K24/4Ex	418	325	380	5	112	75	12	146	415	105	640	325	8 x 13	45	Eв40x2,0x18S3aX	40
KE 3517-24/6Ex;K24/6Ex KE 3517-24/4Ex;K24/4Ex	505	365	460	6	145	102	16	215	435	120	714	375	11 x 15	30	Eв45x2,5x16S3aX	60



Тип	Размеры													Вал	
	b1	c1	e1	f1	f2	f3	f4	l1	g1	g2	k	p	z x s1	d	l
KE I 3317-4 Ex;K4 Ex KE I 3317-6 Ex;K6 Ex	425	470	520	25	62	22	23	117	415	130	662	325	4 x 19	45x2,0x9g	37
KE I 3317A4 Ex;AK4 Ex KE I 3317A6 Ex;AK6 Ex	362	410	440	18	57	22	19	114	415	120	664	325	4 x 19	45x2,0x9g	34
KE I 3517-4 Ex;K4 Ex KE I 3517 P4 Ex;KP4 Ex KE I 3517-6 Ex;K6 Ex KE I 3517-24/6Ex;K24/6Ex KE I 3517-24/4Ex;K24/4Ex	425	470	520	25	62	22	23	117	435	130	662	375	4 x 19	45x2,0x9g	37



СЕРИЯ ККЕ, АККЕ- Ex

1Ex dII B T5Gb; Ex tb III B T100°C Db

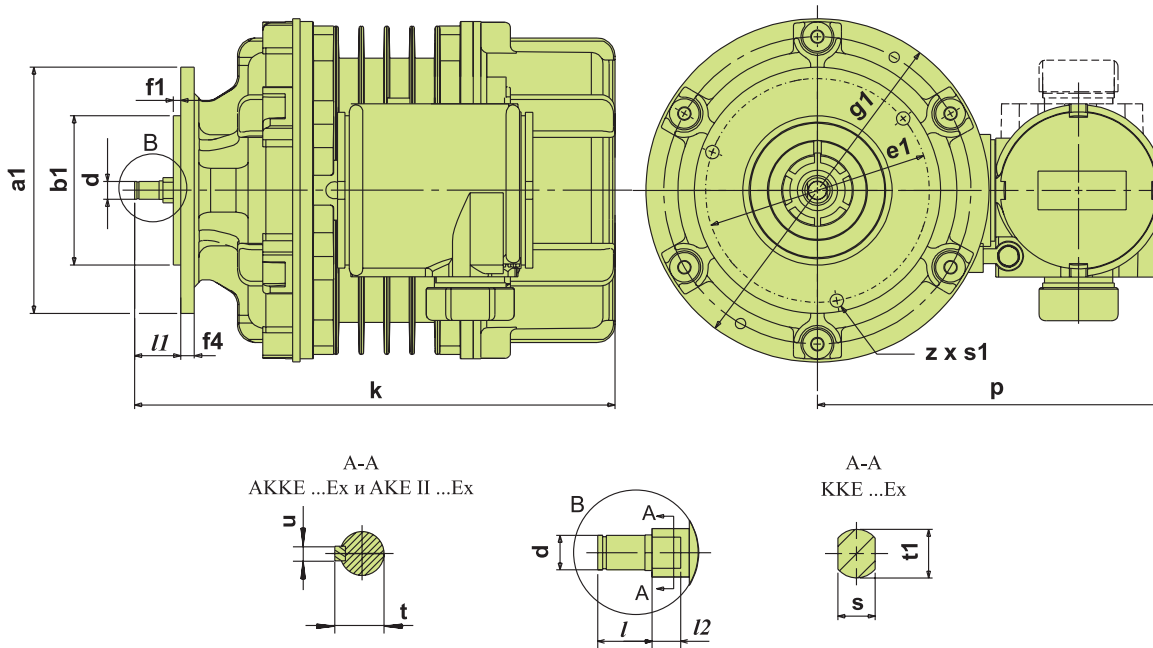
1Ex dII C T5Gb; Ex tb III C T100°C Db

## ДЛЯ ХОДОВЫХ МЕХАНИЗМОВ ВЗРЫВОЗАЩИЩЕННЫХ ЭЛЕКТРОТЕЛЕФЕРОВ

Технически данни при 380V, 50Hz

Мощность	Тип	Частота вращения	Режим работы		Ток	Пусковой момент	Тормозной момент	Вес
			CD	SF				
kW		<i>min<sup>-1</sup></i>	%	<i>h<sup>-1</sup></i>	A	Nm	Nm	kg
0,12	ККЕ 1404-6 Ex ККЕ 1404K6 Ex	910	40	240	0.75	2.8	1.1	24.0
0,18	ККЕ 1404P6 Ex ККЕ 1404KP6 Ex	910	40	240	0.95	4.0	1.4	24.0
0,25	ККЕ 1608-6 Ex ККЕ 1608K6 Ex	940	40	240	1.1	6	2.2	46.0
0,37	ККЕ 1608B6 Ex ККЕ 1608KB6 Ex	920	40	240	1.6	10.6	3.2	46.0
0,55	ККЕ 1608P6 Ex ККЕ 1608KP6 Ex	920	40	240	2.4	15.8	4	46.5
0,55	ККЕ 1608B4 Ex ККЕ 1608KB4 Ex	1280	30	180	2.1	11.8	3.0	43.0
0,75	ККЕ 1608P4 Ex ККЕ 1608KP4 Ex	1360	40	240	2.3	10.5	4.5	46.0
0.06/0.18	ККЕ 1404P12/4 Ex ККЕ 1404KP12/4 Ex	430/1380	20/40	240	1.3/0.8	3.0/2.7	0.9	24.0
0.11/0.37	ККЕ 1608-12/4 Ex ККЕ 1608K12/4 Ex	400/1340	15/30	180	1.7/1.4	6.5/6.5	2.4÷3.0	44.0
0.18/0.55	ККЕ 1608B12/4 Ex ККЕ 1608KB12/4 Ex	410/1370	10/40	240	2.4/1.9	7.8/7.8	3.5÷4.0	46.0
0.25/0.75	ККЕ 1608P12/4 Ex ККЕ 1608KP12/4 Ex	410/1370	10/40	240	3.0/2.4	10.5/10.5	4.5	47.0
0,25	АККЕ 1608-6 Ex АККЕ 1608K6 Ex	940	40	240	1.1	6	2.2	47.0
0,37	АККЕ 1608B6 Ex АККЕ 1608KB6 Ex	920	40	240	1.6	10.6	3.2	46,5
0,55	АККЕ 1608P6 Ex АККЕ 1608KP6 Ex	920	40	240	2.4	15.8	4	47.0
0,55	АККЕ 1608B4 Ex АККЕ 1608KB4 Ex	1360	30	180	2.1	11.8	3.0	45.0
0,75	АККЕ 1608P4 Ex АККЕ 1608KP4 Ex	1360	40	240	2.3	10.5.	4.5	47.0
0.11/0.37	АККЕ 1608-12/4 Ex АККЕ 1608K12/4 Ex	400/1340	15/30	180	1.7/1.4	6.5/6.5	2.4÷3.0	44.0
0.18/0.55	АККЕ 1608B12/4 Ex АККЕ 1608KB12/4 Ex	410/1370	10/40	240	2.4/1.9	7.8/7.8	3.5÷4.0	46.0
0.25/0.75	АККЕ 1608P12/4 Ex АККЕ 1608KP12/4 Ex	410/1370	10/40	240	3.0/2.4	10.5/10.5	4.5	47.0
1,5	АКЕ II 1608-6 Ex	910	30	180	5.8	30	10.5	43.0
2,2	АКЕ II 1608P6 Ex	910	30	180	6.0	45	18	55.0
3,0	АКЕ II 1608P4 Ex	1320	30	180	7.1	45	25	55.0
4,0	АКЕ II 2008 - 4 Ex АКЕ II 2008 J4 Ex	1400	40	240	10.8	50	24÷27	80.0
0.37/1.1	АКЕ II 1608B12/4 Ex	420/1410	10/40	240	3.5/3.5	10.5/10.5	6.8÷7.8	56.0
0.5/1.5	АКЕ II 1608-12/4 Ex	420/1410	20/40	240	4.7/4.5	17.0/23.0	9.3÷10.7	56.0

# ГАБАРИТНО-ПРИСОЕДИНИТЕЛЬНЫЕ РАЗМЕРЫ



Тип	Размеры											Вал					
	$a_1$	$b_1$	$e_1$	$f_1$	$f_4$	$l_1$	$g_1$	$k$	$p$	$z \times s_1$	$d$	$l$	$l_2$	$t_1$	$s$	$t$	$u$
KKE 1404-6 Ex; K6 Ex KKE 1404P6 Ex; KP6 Ex KKE 1404P12/4 Ex KKE 1404KP12/4 Ex	135	60	120	6	10	29,5	170	260	200	3 x 9	10	19	7	17	11	-	-
KKE 1608-6 Ex; K6 Ex KKE 1608B6 Ex; KB6 Ex KKE 1608P6 Ex; KP6 Ex KKE 1608P4 Ex; KP4 Ex KKE 1608B4 Ex; KB4 Ex KKE 1608-12/4 Ex KKE 1608K12/4 Ex KKE 1608B12/4 Ex KKE 1608KB12/4 Ex KKE 1608P12/4 Ex KKE 1608KP12/4 Ex	165	100	150	5	8	35,5	226	325	230	3 x 9	12	19	10	17	13	-	-
AKKE 1608 -6 Ex; K6 Ex AKKE 1608 B6Ex; KB6 Ex AKKE 1608 B12/4 Ex AKKE 1608 KB12/4 Ex						40		330			19	40	-	-	-	21.5	6
AKKE 1608 P6Ex; KP6 Ex AKKE 1608 P4Ex; KP4Ex AKKE 1608 P12/4 Ex AKKE 1608KP12/4 Ex AKE II 1608-6 Ex AKE II 1608B12/4 Ex	200	130	165	3.5	10	50	226	340	230	4 x 10.5	24	50	-	-	-	27	8
AKE II 1608 P6 Ex AKE II 1608 P4 Ex AKE II 1608-12/4 Ex	250	180	215	4	14	60	226	406	230	4 x 15	28	60	-	-	-	31	8
AKE II 2008-4 Ex AKE II 2008 J4 Ex							285	497 527									



ЭЛЕКТРОДВИГАТЕЛИ  
с тормозом

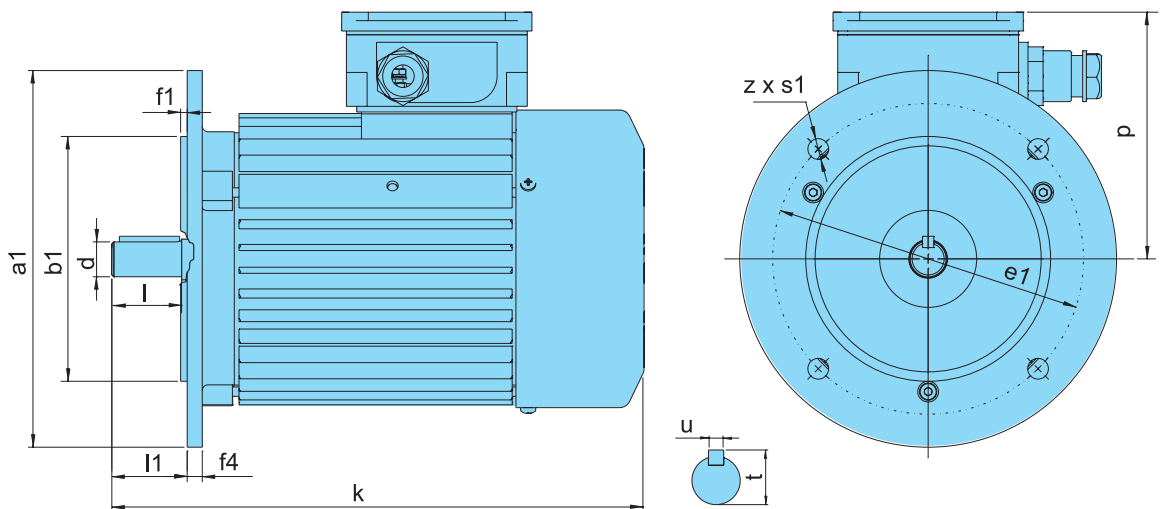
## СЕРИЯ ABE

### ДЛЯ ХОДОВЫХ МЕХАНИЗМОВ

Технически данни при 380V, 50Hz

Мощность kW	Тип	Частота вращения min <sup>-1</sup>	Режим работы		Ток A	Пусковой момент Nm	Тормозной момент Nm	Вес kg
			CD %	SF h <sup>-1</sup>				
0,37	ABE 71-4	1250	30	180	1,5	7,65	2,3 ÷ 3,0	16,5
0,55	ABE 71P4	1280	30	180	2,1	11,76	2,8 ÷ 3,1	18,2
0,55	ABE 80-4	1350	40	240	1,8	10,0	3,6 ÷ 4,1	14,5
0,75	ABE 80P4	1360	40	240	2,2	14,0	4,4 ÷ 5,2	15
1,1	ABE 90-4	1380	40	240	2,9	15,0	6,8 ÷ 7,8	21
1,5	ABE 90P4	1380	40	240	4,3	30,0	8,0 ÷ 9,0	24
2,2	ABE 100-4	1380	40	240	5,5	35,0	13,5 ÷ 15,5	32
3,0	ABE 100P4	1380	40	240	7,1	46,0	19,0 ÷ 21,5	36,5
0,06/0,18	ABE 71-12/4	440/1390	15/30	180	1,4/1,2	3,8/3,8	0,8 ÷ 1,0	16
0,12/0,37	ABE 80-12/4	440/1390	20/40	240	1,4/1,4	4,5/4,0	2,4 ÷ 2,8	14,5
0,18/0,55	ABE 80P12/4	440/1400	20/40	240	1,9/1,75	7,2/7,2	3,6 ÷ 4,1	15
0,25/0,75	ABE 90-12/4	430/1410	20/40	240	2,5/2,1	9,5/9,5	4,5 ÷ 5,5	22
0,37/1,1	ABE 90P12/4	420/1410	20/40	240	3,5/3,5	10,5/10,5	6,8 ÷ 7,8	26
0,5/1,5	ABE 100-12/4	420/1410	20/40	240	4,7/4,5	17,0/23,0	9,3 ÷ 10,7	32
0,75/2,2	ABE 100P12/4	420/1410	20/40	240	6,6/6,8	25,0/33,0	13,5 ÷ 15,5	36,5
4,0	ABE 112-4	1400	40	240	9,0	50,0	22 ÷ 25	57
5,5	ABE 132-4	1410	40	240	12,0	80,0	30 ÷ 33,5	68
7,5	ABE 132P4	1380	40	240	16,0	95	41 ÷ 47	79

### ГАБАРИТНО-ПРИСОЕДИНИТЕЛЬНЫЕ РАЗМЕРЫ



Тип	Размеры									Вал			
	a1	b1	e1	f1	f4	k	l1	p	z x s1	d	l	t	u
ABE 71 ABE 71P	160	110	130	3,5	8	236 261	30	133	4 x 9	14	30	16	5
ABE 80 ABE 80P	200	130	165	3,5	8	283	40	128	4 x 11	19	40	21,5	6
ABE 90 ABE 90P	200	130	165	3,5	10	307 337	50	128	4 x 11	24	50	27	8
ABE 100 ABE 100P ABE 112	250	180	215	4,0	12,5	400 420 450	60	161	4 x 13	28	60	31	8
ABE 132 ABE 132P	300	230	265	4,0	13	472 502	87	173	4 x 15	38	80	41,3	10



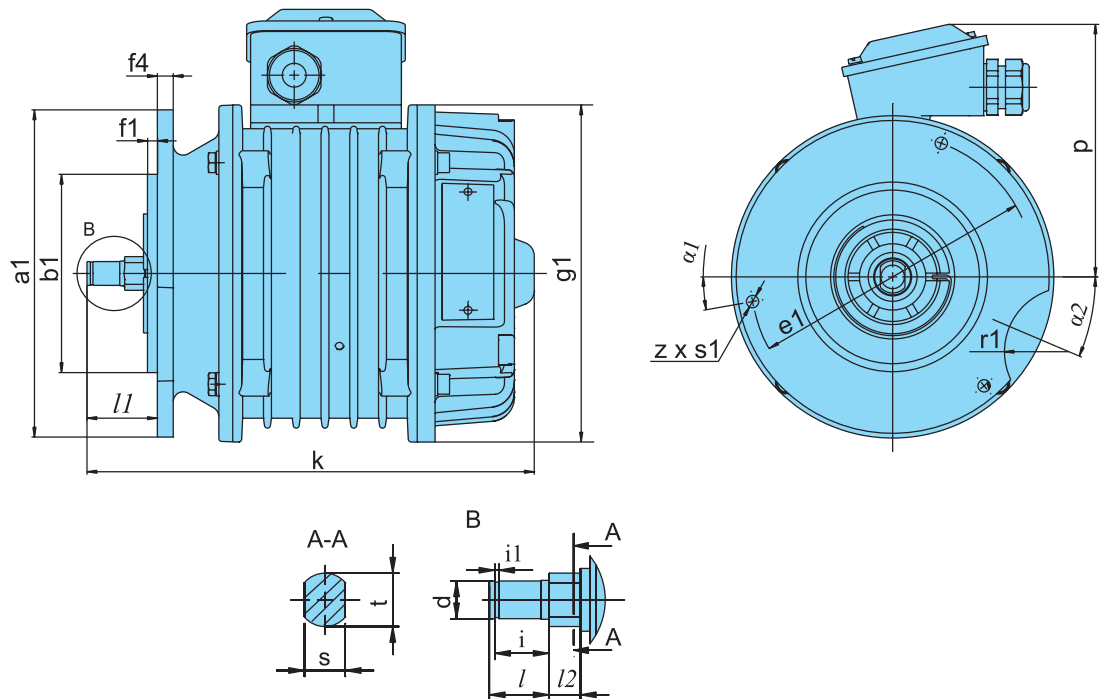
## СЕРИЯ ККЕ

### ДЛЯ ХОДОВЫХ МЕХАНИЗМОВ

Технически данни при 380V, 50Hz

Мощность kW	Тип	Частота вращения min <sup>-1</sup>	Режим работы		Ток A	Пусковой момент Nm	Тормозной момент Nm	Вес kg
			CD %	SF h <sup>-1</sup>				
0.06	ККЕ 1204-12AS	450	40	240	0.75	2.5	1.0	7.7
0.12	ККЕ 1204-6A	920	30	180	0.82	3.0	1.0	7.7
0.25	ККЕ 1405-6A	870	30	180	1.2	7.25	1.96	15.5
0.37	ККЕ 1407-6A	860	30	180	1.8	10.8	2.45	18.2
0.18	ККЕ 1204-4A	1440	30	180	0.75	3.0	1.0	7.7
0.37	ККЕ 1405-4A	1250	30	180	1.5	7.65	2.35	15.5
0.55	ККЕ 1407-4A	1280	30	180	2.1	11.75	2.94	18.2
0.75	ККЕ 80P4	1360	40	240	2.2	14.0	4.4+5.2	15.0
0.06/0.18	ККЕ 1405-12/6A	450/870	15/30	180	1.4/1.0	3.8/3.8	0.9	15.5
0.11/0.25	ККЕ 1407-12/6A	400/860	15/30	180	1.7/1.4	6.5/6.5	2.4	18.2
0.06/0.18	ККЕ 1405-12/4A	450/1440	15/30	180	1.4/1.2	3.8/3.8	0.9	15.5
0.11/0.37	ККЕ 1407-12/4A	400/1340	15/30	180	1.7/1.4	6.5/6.5	2.4	18.2
0.18/0.55	ККЕ 80P12/4	440/1400	20/40	240	1.9/1.75	7.2/7.2	3.6+4.1	15.0

## ГАБАРИТНО-ПРИСОЕДИНИТЕЛЬНЫЕ РАЗМЕРЫ



Тип	Размеры													Вал						
	$a_1$	$b_1$	$e_1$	$f_1$	$f_4$	$l_1$	$g_1$	$k$	$p$	$z \times s_1$	$\alpha_1^\circ$	$\alpha_2^\circ$	$r_1$	$d$	$l$	$l_2$	$i$	$i_1$	$t$	$s$
ККЕ 1204-12;4;6A	135	60	120	6	10	29.5	132	216	113	3 x 7	6	24	27	10	19	7	17.3	1.3	17	11
ККЕ 1405 - 4,6A ККЕ 80P4	165	100	150	5	8	35.5	170 158	225 281	133 129	3 x 9	10	23	34	12	19	10	17.3	1.3	17	13
ККЕ 1405 - 12/4A ККЕ 1405 - 12/6A	135	60	120	6	8	29.5	170	225	133	3 x 7	6	-	-	10	19	10	17.3	1.3	17	11
ККЕ 1407 - 4,6A ККЕ 1407 - 12/4A ККЕ 1407 - 12/6A ККЕ 80P12/4	165	100	150	5	8	35.5	170 158	260 281	133 129	3 x 9	10	23	34	12	19	10	17.3	1.3	17	13

ЭЛЕКТРОДВИГАТЕЛИ  
с тормозом



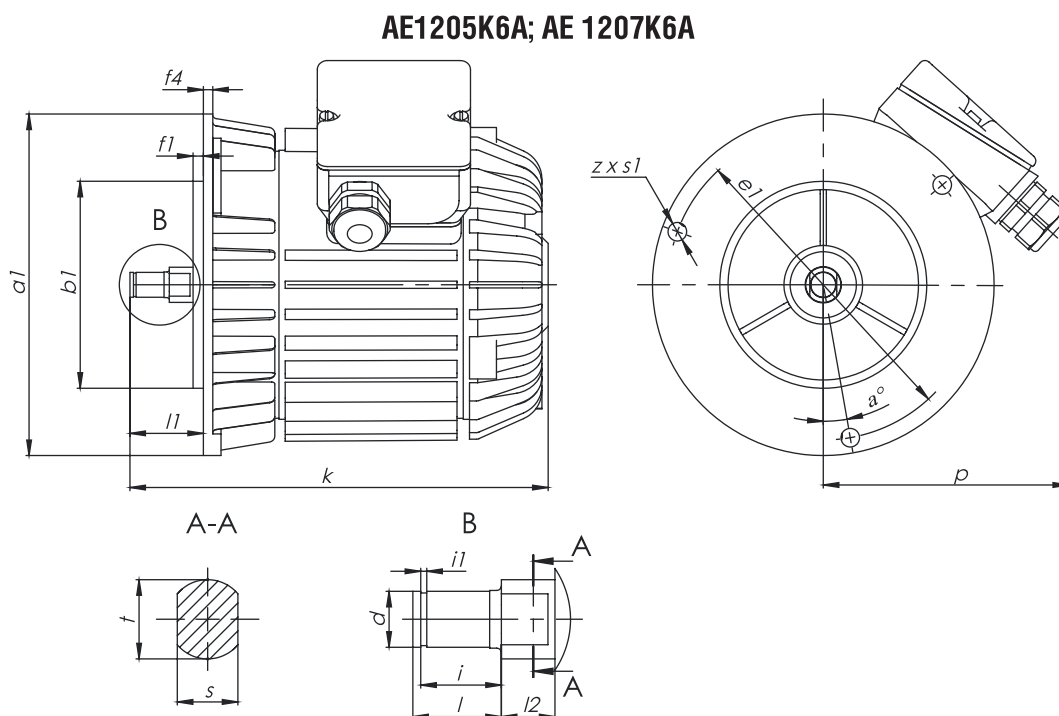
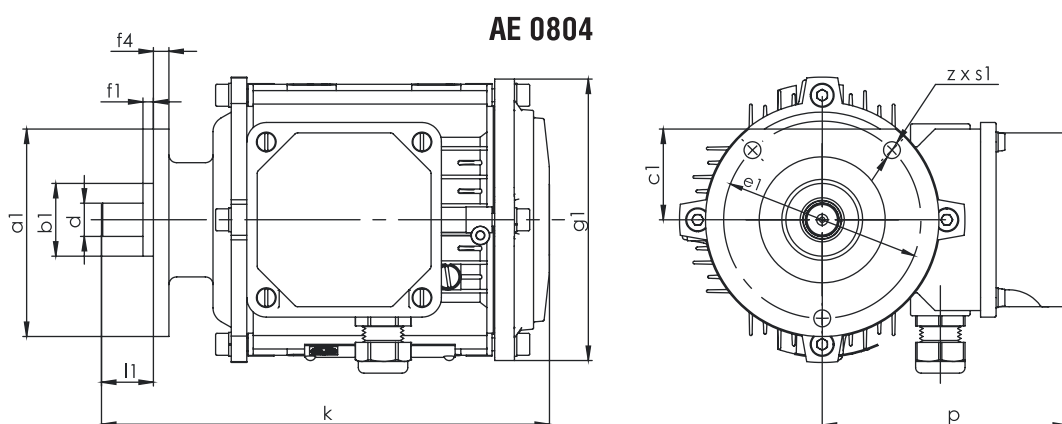
## СЕРИЯ АЕ

### ДЛЯ ХОДОВЫХ МЕХАНИЗМОВ БЕЗ ТОРМОЗА

Технически данни при 380V, 50Hz

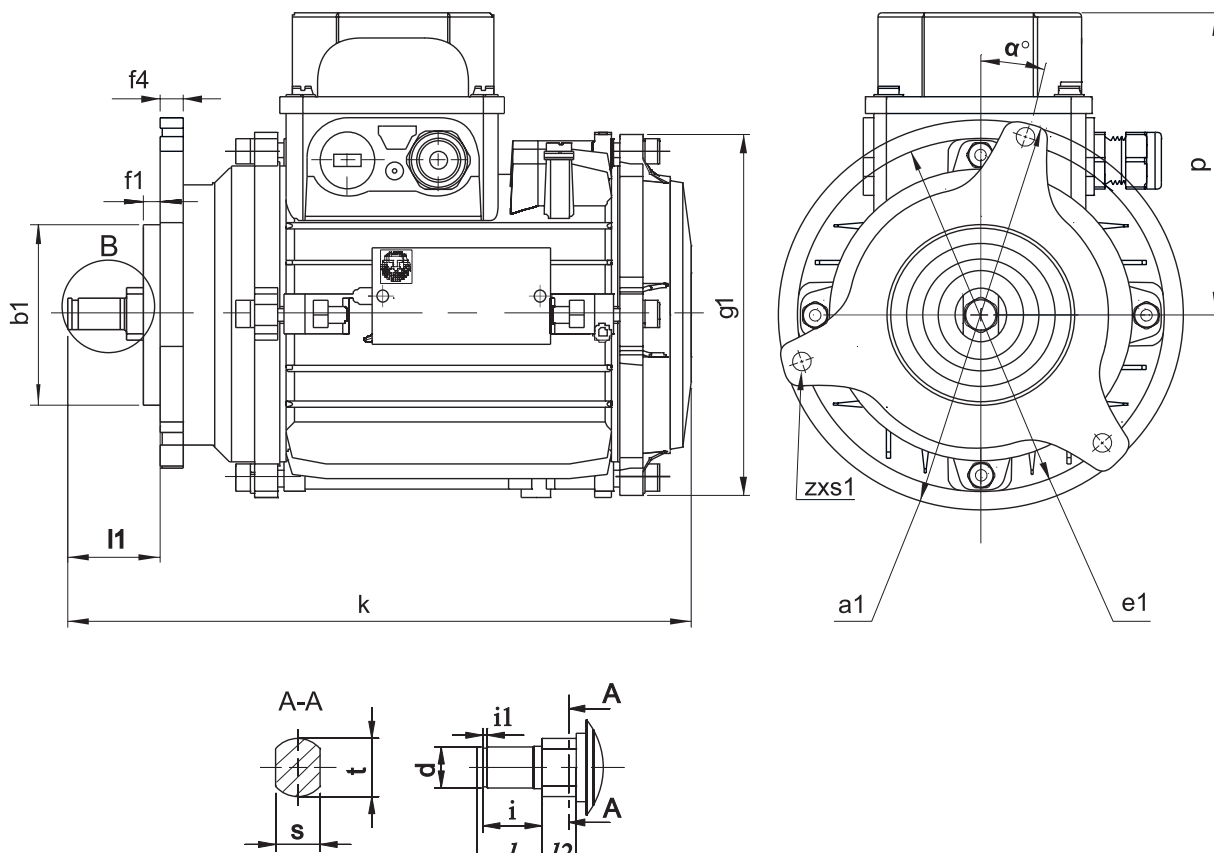
Мощность kW	Тип	Частота вращения min <sup>-1</sup>	Режим работы		Ток A	Пусковой момент Nm	Тормозной момент Nm	Вес kg
			%	h <sup>-1</sup>				
0.04	АЕ 0804 -6	930	40	120	0.37	1.3	-	2.9
0.04	АЕ 0804-6 EM	930	40	120	0.37	1.3	0.37±0.42	3.2
0.12	АЕ 1005K6A	860	40	240	0.6	2.8	-	4.1
0.25	АЕ 1205K6A	840	40	240	1.1	5.5	-	6.7
0.37	АЕ 1207K6A	840	40	240	1.6	8.5	-	8.2

## ГАБАРИТНО-ПРИСОЕДИНИТЕЛЬНЫЕ РАЗМЕРЫ



ЭЛЕКТРОДВИГАТЕЛИ  
без тормозом

### AE 1005



Тип	Размеры																		
	a1	b1	c1	e1	f1	f4	l1	g1	k	p	z x s1	$\alpha^\circ$	d	l	l2	i	i1	t	s
AE 0804-6	90	28	35	76	4	6	20	110	173	94.5	3x6.5	-	12.8 Z=10,m=1	-	-	-	-	-	-
AE 0804-6EM	90	28	35	76	4	6	20	110	207	94.5	3x6.5	-	12.8 Z=10,m=1	-	-	-	-	-	-
AE 1005K6A	132	60	-	120	6	8	30.5	120	205	99	3x7	15	10	19	7	17.3	1.3	17	11
AE 1205K6A	165	100	-	150	5	5	35.5	-	182	120	3x9	10	12	19	10	17.3	1.3	17	13
AE 1207K6A	165	100	-	150	5	5	35.5	-	202	120	3x9	10	12	19	10	17.3	1.3	17	13



## МЫ ТАКЖЕ ВЫПУСКАЕМ

### Т – КАНАТНЫЕ ЭЛЕКТРОТЕЛЬФЕРЫ

Канатные электротельферы серии Т - самые известные и самые продаваемые электротельферы в мире. Уже выпущено более 1 800 000 шт., которые реализованы в более чем 40 странах. Основные их преимущества - это высокая надежность, долговечность, простота обслуживания. Эти преимущества в сочетании с богатым спектром грузоподъемности, скорости подъема и передвижения, конструктивных исполнений, возможности для эксплуатации в различных режимах, делают электротельферы этой серии более популярными чем остальные, несмотря на то, что у них уже 30-летняя история.

### МТ – КАНАТНЫЕ ЭЛЕКТРОТЕЛЬФЕРЫ

Канатные электротельферы серии МТ являются продолжением самой популярной в мире серии канатных электротельферов Т. Сохраняя основные технические параметры, благодаря применению новой конструкции корпуса, современных стальных канатов, крюков и др., предоставляем своим клиентам серию электротельферов с гораздо большими возможностями, а именно: грузоподъемность, скорость подъема и скорость передвижения. Это создает новые возможности для более эффективной эксплуатации наших изделий.

### ВТ – ВЗРЫВОЗАЩИЩЕННЫЕ КАНАТНЫЕ ЭЛЕКТРОТЕЛЬФЕРЫ

Используя основные конструктивные решения электротельферов серии Т и сохраняя ее технические показатели, серия взрывозащищенных электротельферов ВТ предназначена для работы в потенциально взрывоопасной среде. Электрооборудование, которое входит в комплект этого изделия, включает: электродвигатели, шкаф с электроаппаратурой, пульт управления, конечные выключатели и др. выполнено в так называемом “взрывонепроницаемом исполнении” с маркировкой (Ex) d IIB T5 и (Ex) d IIC T5.

### ВМТ – ВЗРЫВОЗАЩИЩЕННЫЕ КАНАТНЫЕ ЭЛЕКТРОТЕЛЬФЕРЫ

Канатные электротельферы серии ВМТ разработаны на базе основных технических решений, применяемых в сериях ВТ и МТ. Основываясь на более высоких технических параметрах серии МТ и на доказанных в серии ВТ технических решениях, имеющих отношение к взрывной защите, получаем взрывозащищенный канатный электротельфер с гораздо лучшими эксплуатационными показателями, а именно: грузоподъемность, скорость подъема и скорость передвижения. Электрооборудование идентично серии ВТ, что само по себе предопределяет и идентичность взрывозащищенного исполнения и маркировку: (Ex) d IIB T5 и (Ex) d IIC T5.

### ГРУЗОПОДЪЕМНЫЕ КРАНЫ

1. Однобалочные подвесные мостовые краны - грузоподъемность от 1 до 16 t и длина пролета от 3 до 25 m.
  2. Однобалочные мостовые опорные краны (кран-балка) - грузоподъемность от 1 до 16 t и длина пролета от 4.5 до 25.5 m.
  3. Двухбалочные мостовые опорные краны - грузоподъемность от 5 до 100 t и длина пролета от 10.5 до 50 m.
  4. Консольные опорные и настенные краны - грузоподъемность от 1 до 10 t и размах стрелы от 3 до 10 m.
- Управление с пола и из кабины. Возможность для взрывозащищенного исполнения.

### КОМПОНЕНТЫ ДЛЯ КРАНОВ

1. Редукторы и моторредукторные группы – предназначены для привода ходовых механизмов мостовых кранов и других грузоподъемных сооружений. Они имеют богатый набор исходящих оборотов и моментов. Привода электродвигателей оборудованы встроенными конусными тормозами. Возможность для взрывозащищенного исполнения.
2. Торцевые балки для опорных мостовых кранов - диаметры ходовых колес от 160 до 400 mm, нагрузка на ходовое колесо от 4000 до 19 500 kg, скорость передвижения от 8 до 32 m/min. Возможность для взрывозащищенного исполнения.
3. Канатные тележки - предназначены для переноса кабелей питания и оперативных канатов мостовых кранов. Исполнения для передвижения по профилю или по натянутому стальному тросу. Возможность для взрывозащищенного исполнения.



**“БАЛКАНСКО ЕХО” ЕООД**

**България**

**5460, с. Кривеник, община Севлиево, област Габрово**

**тел.: +359 67302 220, факс: +359 67302 375**

**e-mail: [balkanskoecho@abv.bg](mailto:balkanskoecho@abv.bg)**

**[www.balkanskoecho.com](http://www.balkanskoecho.com)**